

กลับมา

ชุดที่ ของ ๔๐ ชุด
หน้า ๑ ของ ๑๑ หน้า
กก.ตชด.๔๑ “ค่ายอากาศกรเกียรติวงศ์”
ต.ขุนกระทิง อ.เมือง จว.ชุมพร
พิกัด NM ๑๓๗๕๔๙
๒๕๑๒๐๐ ต.ค.๖๒
สศ ๐๖/๖๓

แผนช่วยเหลือผู้ประสบภัยธรรมชาติ

อ้างถึง ๑) แผนช่วยเหลือผู้ประสบภัยธรรมชาติ บก.ตชด.ภาค ๔ ประจำปี ๒๕๖๓

๒) แผนป้องกันภัยฝ่ายพลเรือน พ.ศ.๒๕๖๓

๓) แผนปฏิบัติการประจำปี ๒๕๖๓... กก.ตชด.๔๑

๔) แผนที่ประเทศไทย มาตราส่วน ๑ : ๕๐,๐๐๐ ระวังครอบคลุม จว.ชุมพร, จว.

ระนอง และ จว.สุราษฎร์ธานี

การจัดเฉพาะกิจ : ผนวก ก

๑. สถานการณ์

ก. สถานการณ์ทั่วไป

ภัยธรรมชาติเป็นภัยที่ร้ายแรงที่สร้างความสูญเสียและเสียหายแก่ชีวิต ร่างกาย และทรัพย์สินของประชาชนและก่อให้เกิดความเสียหายแก่ทรัพย์สินสมบัติอันเป็นสาธารณะตลอดจนทรัพยากรธรรมชาติได้เป็นอย่างมาก ภัยเหล่านั้นได้แก่อุทกภัยและวาตภัย ภัยที่เกิดจากแผ่นดินไหว แผ่นดินถล่ม สภาพอากาศแห้งแล้งหรือหนาวจัด น้ำท่วมเป็นห้วงระยะเวลาานาน

ข. สถานการณ์เฉพาะ

๑. เนื่องจากประเทศไทยมีลักษณะภูมิอากาศอยู่ในเขตร้อนชื้นสภาพการณ์ ทำให้เกิดภัยธรรมชาติ ส่วนใหญ่จะเป็นวาตภัยและอุทกภัย ซึ่งในปีที่ผ่านมาลักษณะของอุทกภัยและวาตภัยที่เกิดขึ้นมีความรุนแรง และสร้างความเสียหายและสูญเสียเป็นบริเวณกว้างการฟื้นฟูให้สู่สภาพปกติจะต้องใช้ระยะเวลาการปฏิบัติการช่วยเหลือผู้ประสบภัย และการฟื้นฟูจำเป็นต้องระดมเจ้าหน้าที่เครื่องมือจากหน่วยที่เกี่ยวข้องทุกหน่วย ทั้งภาครัฐและเอกชนเข้าดำเนินการในลักษณะของการร่วมประสานการปฏิบัติ

๒. พื้นที่ จว.ชุมพร, จว.ระนอง และ จว.สุราษฎร์ธานี ตั้งอยู่ในภูมิภาคเป็นที่ราบสลับป่าเขาภูมิอากาศอุณหภูมิเฉลี่ยประมาณ ๓๒ องศาเซลเซียส มีฝนตกตลอดทั้งปี และหนักมากในระหว่างเดือนตุลาคม – ธันวาคม ซึ่งมักจะเกิดพายุดีเปรสชันอย่างรุนแรงพัดผ่านทำให้เกิดอุทกภัยและวาตภัย สร้างความเสียหายแก่ชีวิตและทรัพย์สินของประชาชน

กลับมา

ลับมาก

ชุดที่ ของ ๔๐ ชุด
หน้า ๒ ของ ๑๑ หน้า

(แผนช่วยเหลือผู้ประสบภัยธรรมชาติ... กก.ตชด.๔๑)

๓. จากการประกาศแจ้งเตือนของกรมอุตุนิยมวิทยา และการรายงานข่าว จากศูนย์พยากรณ์อากาศภาคใต้ในช่วงเดือนตุลาคม – ธันวาคม ของทุกปี จะมีร่องมรสุมพัดผ่านพื้นที่ภาคใต้ทำให้เกิดภาวะฝนตกหนักโดยทั่วไป และมีลมกรรโชกแรงทำให้เกิดพายุดีเปรสชันอย่างรุนแรง ทำให้เกิดน้ำท่วมฉับพลันทำลายชีวิตและทรัพย์สินของประชาชนในพื้นที่ จว.ชุมพร, จว.ระนอง และ จว.สุราษฎร์ธานี เป็นประจำ

ค. ฝ่ายเรา

- ๑) บก.ตชด.ภาค ๔ ควบคุมกำกับดูแลในการปฏิบัติ และให้การ สสน. เมื่อมีการร้องขอ
- ๒) จว.ชุมพร ,ระนอง , สุราษฎร์ธานี ประสานการปฏิบัติเมื่อมีการร้องขอ
- ๓) ภ.จว.ชุมพร ,ระนอง , สุราษฎร์ธานี ประสานการปฏิบัติเมื่อมีการร้องขอ
- ๔) กก.ตชด.๔๒ ประสานการปฏิบัติเมื่อมีการร้องขอ
- ๕) กก.ตชด.๑๔ ประสานการปฏิบัติเมื่อมีการร้องขอ
- ๖) หน่วยบิน ตร.จว.ชุมพร , สุราษฎร์ธานี ประสานการปฏิบัติเมื่อมีการร้องขอ

ง. สมมติฐาน

- ๑) ภัยธรรมชาติ อาจเกิดขึ้นได้ตลอดเวลา โดยไม่จำกัดสถานที่และขอบเขตความเสียหาย
- ๒) ส่วนราชการที่เกี่ยวข้องสามารถให้ข้อมูล สิ่งบอกเหตุและแจ้งเตือนภาวะวันที่เกิดภัยได้ตามความสามารถทั้งในส่วนกลางและระดับพื้นที่

๓) หน่วยเหนือสามารถสนับสนุนกำลังพล อุปกรณ์เครื่องมือเครื่องใช้และสิ่งของอย่างเต็มขีดความสามารถ

๔) ประชาชนและหน่วยปฏิบัติของส่วนราชการต่างๆ ให้การสนับสนุนและร่วมมือในการปฏิบัติงานอย่างเต็มขีดความสามารถ

๒. การกิจ

กก.ตชด.๔๑ จัดตั้ง ศปก.ตชด.๔๑ (ชภ.) ขึ้น เพื่ออำนวยความสะดวกการควบคุมการปฏิบัติในการดำเนินการช่วยเหลือผู้ประสบภัยธรรมชาติในพื้นที่ จว.ชุมพร, จว.ระนอง และ จว.สุราษฎร์ธานี เมื่อเกิดภัยธรรมชาติตามขีดความสามารถ และให้การ สสน. ส่วนราชการในพื้นที่เมื่อมีการร้องขอ ตั้งแต่เริ่มเกิดเหตุจนสถานการณ์กลับสู่ภาวะปกติ

ลับมาก

กลับมา

ชุดที่ ของ ๔๐ ชุด
หน้า ๓ ของ ๑๑ หน้า

(แผนช่วยเหลือผู้ประสบภัยธรรมชาติ... กก.ตชด.๔๑)

๓. การปฏิบัติ

ก. แนวความคิดในการปฏิบัติ

๑) กก.ตชด.๔๑ จัดตั้ง ศปก.ตชด.๔๑ (ชภ.) ขึ้น เมื่อมีสถานการณ์เกิดภัยธรรมชาติในพื้นที่
รับผิดชอบ โดยใช้ กพ. จากงาน ธกอส., ขว., ผงป., กบ. และร้อย ตชด.๔๑๒ เป็นฝ่ายอำนวยการ
เพื่อให้การช่วยเหลือผู้ประสบภัยเป็นไปด้วยความรวดเร็ว และทันต่อเหตุการณ์

๒) การช่วยเหลือผู้ประสบภัยธรรมชาติ ประกอบด้วยงาน ๒ ลักษณะ

ก) การบรรเทาทุกข์ผู้ประสบภัย คือการช่วยเหลือผู้ประสบภัยในพื้นที่ที่ประสบภัย
ประกอบด้วยงานสำคัญ ดังนี้

๑) สำรวจ ค้นหา เปิดเส้นทางคมนาคมเพื่อเข้าช่วยเหลือผู้ประสบภัย

๒) ให้การพยาบาลแก่ผู้บาดเจ็บและลำเลียงผู้ป่วยออกจากพื้นที่ที่เกิดภัย

๓) อพยพผู้ประสบภัยและทรัพย์สินไปยังที่ปลอดภัย

๔) แจกจ่ายสิ่งของพระราชทานเครื่องอุปโภคบริโภค แก่ผู้ประสบภัยที่ไม่สามารถ
ช่วยเหลือตัวเองได้ในระยะแรก

ข) การสงเคราะห์ผู้ประสบภัย คือ การฟื้นฟูสภาพของผู้ประสบภัยหลังจากการ
ช่วยเหลือบรรเทาทุกข์เบื้องต้นแล้ว ประกอบด้วยงานสำคัญ ดังนี้

๑) ให้การรักษาพยาบาลและบริการด้านสุขภาพ

๒) แจกจ่ายสิ่งของพระราชทานเครื่องอุปโภคบริโภค

๓) ช่วยเหลือก่อสร้างซ่อมแซมที่พักอาศัยตามความจำเป็น

๔) ดำเนินการเชิงประชาสัมพันธ์ เพื่อสร้างขวัญกำลังใจแก่ผู้ประสบภัย

๕) จัดทำบัญชีความเสียหาย และรายงานผลการช่วยเหลือผู้ประสบภัย

๓) การช่วยเหลือผู้ประสบภัยธรรมชาติตามแผนนี้ให้เน้นการบรรเทาทุกข์เป็นหลัก

๔) ให้หน่วยรับผิดชอบหลักในการช่วยเหลือผู้ประสบภัย เป็น ๒ ระดับ คือ

(๑) ศปก.ตชด.๔๑ (ชภ.) มีหน้าที่หลักในการอำนวยการ บังคับบัญชาวางแผน
ประสานงานและกำกับการปฏิบัติในการช่วยเหลือผู้ประสบภัย

(๒) หน่วยปฏิบัติในการช่วยเหลือผู้ประสบภัยในพื้นที่รับผิดชอบ ศปก.ตชด.๔๑ (ชภ.),
ร้อย ตชด.๔๑๔ - ๔๑๗ เป็นหน่วยหลัก

กลับมา

กลับมา

ชุดที่ ของ ๔๐ ชุด
หน้า ๔ ของ ๑๑ หน้า

(แผนช่วยเหลือผู้ประสบภัยธรรมชาติ ... กก.ตชด.๔๑)

ข. ขั้นตอนในการปฏิบัติ

๑) การช่วยเหลือผู้ประสบภัยธรรมชาติ เป็นกิจกรรมที่ต้องกระทำอย่างต่อเนื่องตลอดเวลา ตั้งแต่ยามปกติโดยมีขั้นตอนในการปฏิบัติ ๓ ขั้นตอน คือ

ก) ขั้นเตรียมการรับสถานการณ์ การปฏิบัติในขั้นนี้เริ่มตั้งแต่ปัจจุบันเพื่อติดตามสถานการณ์รวบรวมข้อมูลข่าวสาร ประเมินสถานการณ์ที่อาจจะเกิดขึ้น เตรียมการต่างๆ ที่จำเป็นเพื่อให้สามารถเผชิญภัยธรรมชาติได้ทุกแบบ มีการปฏิบัติ ดังนี้

๑) จัดตั้งศูนย์ปฏิบัติการช่วยเหลือผู้ประสบภัยขึ้นในที่ตั้งหน่วย และที่จะเคลื่อนย้าย กพ. เข้าช่วยเหลือผู้ประสบภัยได้ตลอดเวลา

๒) เตรียมการจัดกำลังเจ้าหน้าที่และวัสดุอุปกรณ์ เพื่อให้สามารถปฏิบัติงานอย่างต่อเนื่องและมีประสิทธิภาพ

๓) อบรมให้ความรู้แก่เจ้าหน้าที่ผู้ปฏิบัติในการช่วยเหลือผู้ประสบภัย ให้ทักษะและประสบการณ์

๔) จัดเตรียมสิ่งของพระราชทานไว้คงคลังพร้อมที่จะแจกจ่าย

ข) ขั้นเผชิญเหตุ

การปฏิบัติในขั้นนี้เริ่มแต่เมื่อเกิดภัยธรรมชาติขึ้นหรือเมื่อได้รับคำสั่งจากศูนย์ช่วยเหลือผู้ประสบภัยธรรมชาติตำรวจตระเวนชายแดน หรือเมื่อได้รับข้อมูลข่าวสาร สิ่งบอกเหตุจากส่วนราชการหรือหน่วยงานที่เกี่ยวข้อง ซึ่งเมื่อได้ประมวลเหตุการณ์แล้วมีภัยธรรมชาติที่อาจเกิดขึ้น หรือมีแนวโน้มว่าจะเกิดภัยธรรมชาติขึ้นจะต้องปฏิบัติ ดังนี้

๑) จัดตั้ง ศปก.ตชด.๔๑(ชภ.) ขึ้นในที่ตั้งปกติหรือในพื้นที่ภูมิประเทศที่ประสบภัย

๒) ในแต่ละ ร้อย ตชด. จัดตั้งศูนย์ และจัด กพ.ชุดช่วยเหลือผู้ประสบภัยขึ้นและดำเนินการช่วยเหลือผู้ประสบภัยในเชิงบรรเทาทุกข์ได้ทันทีที่เกิดภัยขึ้น

๓) ดำรงการประสานกับศูนย์ช่วยเหลือผู้ประสบภัยธรรมชาติในพื้นที่

กลับมา

ลับมาก

ชุดที่ ของ ๔๐ ชุด
หน้า ๕ ของ ๑๑ หน้า

(แผนช่วยเหลือผู้ประสบภัยธรรมชาติ ... กก.ตชด.๔๑)

ค) ชั้นฟื้นฟูการปฏิบัติ

ชั้นนี้ เริ่มแต่ภาวะภัยธรรมชาติที่เกิดขึ้น เริ่มคลี่คลายและได้มีการสำรวจความเสียหายที่เกิดขึ้น โดยกำหนดความเร่งด่วนในขีดความสามารถที่จะเข้าไปให้ความช่วยเหลือ ทั้งพิจารณาจากพื้นที่ที่ได้รับมอบหมายจากผู้อำนวยการป้องกันภัยฝ่ายพลเรือน ทั้งนี้เน้นการปฏิบัติในเชิงการสงเคราะห์ผู้ประสบภัยด้วยการปฏิบัติสำคัญ ดังนี้

(๑) ชุดช่วยเหลือผู้ประสบภัย ดำเนินการช่วยเหลือผู้ประสบภัยอย่างต่อเนื่อง

(๒) ดำรงการประสานกับกองอำนาจการป้องกันภัยฝ่ายพลเรือนในแต่ละระดับอย่างใกล้ชิดและต่อเนื่อง

(๓) ดำรงการประสานกับศูนย์ช่วยเหลือผู้ประสบภัยตำรวจตระเวนชายแดน

(๔) สนับสนุนการปฏิบัติของหน่วยงานอื่นที่ร้องขอ

ค. งาน ธกอส.

๑) จัด กพ. ๒ นาย ทำหน้าที่ จนท.กพ. (ตาม ผนวก ข) ประจำ บก.ศปก.ตชด.๔๑ (ชภ.) ปฏิบัติได้ทันทีเมื่อสั่ง

๒) จัด ขตร.หญิง ทุกนาย ทำหน้าที่ จนท.สุทกรรม (ตาม ผนวก ข) ประจำ ศปก.ตชด.๔๑ (ชภ.) ในวัน ว. จนจบภารกิจ เมื่อมีเหตุการณ์

๓) จัด กพ. ๔ นาย ทำหน้าที่ จนท.ชุด สสน.ที่ ๑, ๒ (ตาม ผนวก ข) ประจำ ศปก.ตชด.๔๑ (ชภ.) ปฏิบัติได้ทันทีเมื่อสั่ง

๔) ให้การ สสน.อื่นๆ เมื่อมีการร้องขอ

ง. งาน ขว.

๑) จัด กพ. ๒ นาย ทำหน้าที่ จนท.ขว. (ตาม ผนวก ข) ประจำ บก.ศปก.ตชด.๔๑ (ชภ.) ปฏิบัติได้ทันทีเมื่อสั่ง

๒) จัด ขตร.หญิง ทุกนาย ทำหน้าที่ จนท.สุทกรรม (ตาม ผนวก ข) ประจำ ศปก.ตชด.๔๑ (ชภ.) ในวัน ว. จนจบภารกิจ เมื่อมีเหตุการณ์

๓) จัด กพ. ๔ นาย ทำหน้าที่ จนท.ชุด สสน.ที่ ๑, ๒ (ตาม ผนวก ข) ประจำ ศปก.ตชด.๔๑ (ชภ.) ปฏิบัติได้ทันทีเมื่อสั่ง

๔) ให้การ สสน.อื่นๆ เมื่อมีการร้องขอ

ลับมาก

ลับมาก

ชุดที่ ของ ๔๐ ชุด
หน้า ๖ ของ ๑๑ หน้า

(แผนช่วยเหลือผู้ประสพภัยธรรมชาติ ... กก.ตชด.๔๑)

จ. งาน ผงป.

๑) จัด กพ. ๒ นาย ทำหน้าที่ จนท.ผงป. (ตาม ผนวก ข) ประจำ บก.ศปก.ตชด.๔๑ (ชภ.)
ปฏิบัติได้ทันทีเมื่อสั่ง

๒) จัด ขตร.หญิง ทุกคน ทำหน้าที่ จนท.สุทกรรม (ตาม ผนวก ข) ประจำ ศปก.ตชด.๔๑
(ชภ.) ในวัน ว. จนจบภารกิจ เมื่อมีเหตุการณ์

๓) จัด กพ. ๔ นาย ทำหน้าที่ จนท.ชุด สสน.ที่ ๑, ๒ (ตาม ผนวก ข) ประจำ ศปก.ตชด.๔๑
(ชภ.) ปฏิบัติได้ทันทีเมื่อสั่ง

๔) ให้การ สสน.อื่นๆ เมื่อมีการร้องขอ

ฉ. งาน กบ.

๑) จัด กพ. ๒ นาย ทำหน้าที่ จนท.กบ. (ตาม ผนวก ข) ประจำ บก.ศปก.ตชด.๔๑ (ชภ.)
ปฏิบัติได้ทันทีเมื่อสั่ง

๒) จัด ขตร.หญิง ทุกคน ทำหน้าที่ จนท.สุทกรรม (ตาม ผนวก ข) ประจำ ศปก.ตชด.๔๑
(ชภ.) ในวัน ว. จนจบภารกิจ เมื่อมีเหตุการณ์

๓) จัด กพ. ๔ นาย ทำหน้าที่ จนท.ชุด สสน.ที่ ๑, ๒ (ตาม ผนวก ข) ประจำ ศปก.ตชด.๔๑
(ชภ.) ปฏิบัติได้ทันทีเมื่อสั่ง

๔) ให้การ สสน.อื่นๆ เมื่อมีการร้องขอ

ช งาน กก.

๑) จัด ขตร.หญิง ทุกคน ทำหน้าที่ จนท.สุทกรรม (ตาม ผนวก ข) ประจำ บก.ศปก.ตชด.
๔๑ (ชภ.) ในวัน ว. จนจบภารกิจ เมื่อมีเหตุการณ์

๒) จัด กพ. ๔ นาย ทำหน้าที่ จนท.ชุด สสน.ที่ ๑, ๒ (ตาม ผนวก ข) ประจำ ศปก.ตชด.๔๑
(ชภ.) ปฏิบัติได้ทันทีเมื่อสั่ง

๓) ให้การ สสน.อื่นๆ เมื่อมีการร้องขอ

ซ. งาน ศพส.กก.ตชด.๔๑

๑) จัด กพ. ๔ นาย ทำหน้าที่ จนท.ชุด สสน.ที่ ๑, ๒ (ตาม ผนวก ข) ประจำ ศปก.ตชด.๔๑
(ชภ.) ปฏิบัติได้ทันทีเมื่อสั่ง

๒) ให้การ สสน.อื่นๆ เมื่อมีการร้องขอ

ลับมาก

กลับมา

ชุดที่ ของ ๔๐ ชุด
หน้า ๗ ของ ๑๑ หน้า

(แผนช่วยเหลือผู้ประสบภัยธรรมชาติ ... กก.ตชด.๔๑)

ด. ร้อย ตชด.๔๑๑

๑) จัด กพ. ๕ นาย ทำหน้าที่ จนท.สส. (ตาม ผนวก ข) ประจำ ศปก.ตชด.๔๑ (ชภ.) ในวัน
ว. จนจบภารกิจ เมื่อมีเหตุการณ์

๒) จัด กพ. ๕ นาย พร้อมยานพาหนะทำหน้าที่ชุดขนส่ง (ตาม ผนวก ข) ประจำ ศปก.
ตชด.๔๑ (ชภ.) ในวัน ว. จนจบภารกิจ เมื่อมีเหตุการณ์

๓) จัด กพ. ๔ นาย ทำหน้าที่ จนท.พท. (ตาม ผนวก ข) ประจำ ศปก.ตชด.๔๑ (ชภ.) ในวัน
ว. จนจบภารกิจ เมื่อมีเหตุการณ์

๔) จัด จนท.สส. จำนวน ๓ นาย ทำหน้าที่ จนท.สส. (ตาม ผนวก ข) ประจำ ชุดช่วยเหลือ
ผู้ประสบภัยที่ ๑, ๒, ๓ ปฏิบัติได้ทันทีเมื่อสั่ง

๕) จัด จนท.ขส. จำนวน ๓ นาย ทำหน้าที่ จนท.พลขับ (ตาม ผนวก ข) ประจำ ชุดช่วยเหลือ
ผู้ประสบภัยที่ ๑, ๒, ๓ ปฏิบัติได้ทันทีเมื่อสั่ง

๖) จัด จนท.พท. จำนวน ๓ นาย ทำหน้าที่ จนท.พท. (ตาม ผนวก ข) ประจำ ชุดช่วยเหลือ
ผู้ประสบภัยที่ ๑, ๒, ๓ ปฏิบัติได้ทันทีเมื่อสั่ง

๗) จัด กพ. ๑๒ นาย ทำหน้าที่ ชุดเตรียมการที่ ๓ (ตาม ผนวก ข) ประจำ ศปก.ตชด.๔๑ (ชภ.)
ปฏิบัติได้ทันทีเมื่อสั่ง

๘) จัด กพ. ๙ นาย ทำหน้าที่ ชุดช่วยเหลือผู้ประสบภัยที่ ๓ (ตาม ผนวก ข) ประจำ ศปก.ตชด.
๔๑ (ชภ.) ปฏิบัติได้ทันทีเมื่อสั่ง

๙) จัด กพ. ๑๒ นาย ทำหน้าที่ ชุดช่างสนามที่ ๓ (ตาม ผนวก ข) ประจำ ศปก.ตชด.๔๑ (ชภ.)
ปฏิบัติได้ทันทีเมื่อสั่ง

๑๐) จัด รบย. ขับเคลื่อน ๔ ล้อ จำนวน ๔ คัน พร้อมพลขับเตรียมพร้อม ณ ที่ตั้งปฏิบัติได้ทันที
เมื่อสั่ง

๑๑) ให้การ สสน.อื่นๆ เมื่อมีการร้องขอ

ด. ร้อย ตชด.๔๑๒

๑) เปิด ศปก.ตชด.๔๑ (ชภ.) (วาทภัย, อุทกภัย, อัคคีภัย, ภัยแล้ง และภัยธรรมชาติอื่นๆ) ตาม
สถานการณ์ที่เกิดขึ้น รับผิดชอบอำนาจการ ควบคุมดูแล และให้การ สสน.ศปก.ร้อย ตชด.๔๑๔ -
๔๑๗ (ชภ.) ในการช่วยเหลือผู้ประสบภัยในพื้นที่รับผิดชอบ

กลับมา

ลับมาก

ชุดที่ ของ ๔๐ ชุด
หน้า ๘ ของ ๑๑ หน้า

(แผนช่วยเหลือผู้ประสบภัยธรรมชาติ... กก.ตชด.๔๑)

๒) จัดส่งชุดช่วยเหลือผู้ประสบภัย เข้าพื้นที่รับผิดชอบที่มีสถานการณ์รุนแรงและพื้นที่
ล่อแหลมที่เกิดภัย

๓) มอบหมายให้ ผบ.ร้อย ตชด.๔๑๒ ทำหน้าที่ หน.บก.ศปก.ตชด.๔๑ (ชภ.) และให้ รอง ผบ.
ร้อย ตชด.๔๑๒ ทำหน้าที่ รอง หน.บก.ศปก.ตชด.๔๑ (ชภ.)

๔) จัด กพ. ๒ นาย ทำหน้าที่ จนท.กร. (ตาม ผนวก ข) ประจำ บก.ศปก.ตชด.๔๑ (ชภ.)
ปฏิบัติได้ทันทีเมื่อสั่ง

๕) จัด กพ. ๑๒ นาย ทำหน้าที่ ชุดเตรียมการที่ ๑ (ตาม ผนวก ข) ประจำ ศปก.ตชด.๔๑
(ชภ.) ปฏิบัติได้ทันทีเมื่อสั่ง

๖) จัด กพ. ๙ นาย ทำหน้าที่ ชุดช่วยเหลือผู้ประสบภัยที่ ๑ (ตาม ผนวก ข) ประจำ ศปก.ตชด.๔๑
(ชภ.) ปฏิบัติได้ทันทีเมื่อสั่ง

๗) จัด กพ. ๑๒ นาย ทำหน้าที่ ชุดช่างสนามที่ ๑ (ตาม ผนวก ข) ประจำ ศปก.ตชด.๔๑ (ชภ.)
ปฏิบัติได้ทันทีเมื่อสั่ง

๘) จัดเรือท้องแบน จำนวน ๖ ลำ พร้อมอุปกรณ์ เตรียมการให้การ สสน.ชุดช่วยเหลือ
ผู้ประสบภัยที่ ๑ - ๓ และ ศปก.ร้อย ตชด.๔๑๔ - ๔๑๗ เมื่อมีการร้องขอ

๙) สรุปผลการปฏิบัติในการช่วยเหลือผู้ประสบภัยและสภาพอากาศ ตลอดจนแนวโน้มที่อาจ
เกิดขึ้นให้หน่วยเหนือทราบทุกวัน

๑๐) ให้การ สสน.หน่วยงานราชการในพื้นที่รับผิดชอบ เมื่อมีการร้องขอ

ถ. ร้อย ตชด.๔๑๓

๑) จัด ขตร.หญิง ทุกนาย ทำหน้าที่ จนท.สุทกรรม (ตาม ผนวก ข) ประจำ บก.ศปก.ตชด.
๔๑ (ชภ.) ในวัน ว. จนจบภารกิจ เมื่อมีเหตุการณ์

๒) จัด กพ. ๑๒ นาย ทำหน้าที่ ชุดเตรียมการที่ ๒ (ตาม ผนวก ข) ประจำ ศปก.ตชด.๔๑
(ชภ.) ปฏิบัติได้ทันทีเมื่อสั่ง

๓) จัด กพ. ๙ นาย ทำหน้าที่ ชุดช่วยเหลือผู้ประสบภัยที่ ๒ (ตาม ผนวก ข) ประจำ ศปก.
ตชด.๔๑ (ชภ.) ปฏิบัติได้ทันทีเมื่อสั่ง

๔) จัด กพ. ๑๒ นาย ทำหน้าที่ ชุดช่างสนามที่ ๒ (ตาม ผนวก ข) ประจำ ศปก.ตชด.๔๑ (ชภ.)
ปฏิบัติได้ทันทีเมื่อสั่ง

๕) ให้การ สสน.อื่นๆ เมื่อมีการร้องขอ

ลับมาก

ลับมาก

ชุดที่ ๔๐ ชุด
หน้า ๙ ของ ๑๑ หน้า

(แผนช่วยเหลือผู้ประสบภัยธรรมชาติ ... กก.ตชด.๔๑)

ท. ร้อย ตชด.๔๑๔ - ๔๑๗

๑) จัดตั้ง ศปก.ร้อย ตชด.๔๑๔ - ๔๑๗ (ชภ.) ทำหน้าที่เป็นหน่วยปฏิบัติการในการช่วยเหลือผู้ประสบภัย ทั้งในลักษณะที่บรรเทาภัยและสงเคราะห์

๒) จัดส่งชุดช่วยเหลือผู้ประสบภัย เข้าในพื้นที่รับผิดชอบ ที่มีสถานการณ์รุนแรงและมีพื้นที่ล่อแหลม

๓) สรุปผลการปฏิบัติในการช่วยเหลือและ สภาพอากาศ แนวโน้มที่อาจจะเกิดขึ้น

๔) จัด กพ. ๑ ชุด (๑๒ นาย) ทำหน้าที่ ชุดเตรียมการ หน่วยละ ๑ ชุด ประจำ ศปก.ร้อย ตชด.๔๑๔ - ๔๑๗ (ชภ.) ปฏิบัติได้ทันทีเมื่อสั่ง

๕) จัด กพ. ๑ ชุด (๑๒ นาย) ทำหน้าที่ ชุดช่วยเหลือผู้ประสบภัย หน่วยละ ๑ ชุด ประจำ ศปก.ร้อย ตชด.๔๑๔ - ๔๑๗ (ชภ.) ปฏิบัติได้ทันทีเมื่อสั่ง

๖) จัด กพ. ๑ (ชุด ๑๒ นาย) ทำหน้าที่ ชุดช่างสนาม หน่วยละ ๑ ชุด ประจำ ศปก.ร้อย ตชด.๔๑๔ - ๔๑๗ (ชภ.) ปฏิบัติได้ทันทีเมื่อสั่ง

ธ. กองหนุน : ๒ ชุด สนน. จาก กก.ตชด.๔๑

น. คำแนะนำในการประสาน

๑) แผนนี้มีผลบังคับใช้ทันทีเมื่อได้รับและปฏิบัติเมื่อสั่ง

๒) วัน ว. คือ วันที่เกิดเหตุการณ์

๓) ให้แต่ละหน่วยจัด กพ. สำรองเพื่อสับเปลี่ยนกำลัง เนื่องจากในบางครั้งกรณีผู้ปฏิบัติหน้าที่ช่วยเหลือประชาชนที่อาจได้รับผลกระทบจากภัยธรรมชาตินั้นด้วย

๔) ให้กองร้อยตำรวจตระเวนชายแดนที่ ๔๑๔ - ๔๑๗ จัดทำคำสั่งรองรับการปฏิบัติตามแผนนี้ นำคำสั่งให้ กก.ฯ ภายใน ๗ วัน หลังจากได้รับแผนดังกล่าวแล้ว

๕) พื้นที่เป้าหมายในการช่วยเหลือผู้ประสบภัย ให้เน้นพื้นที่ที่หน่วยงานอื่นยังเข้าไปไม่ถึง

๖) ให้มีการประสานอย่างใกล้ชิดกับส่วนราชการอื่นๆ และกองอำนาจการป้องกันภัยฝ่ายพลเรือนทุกระดับ เพื่อทราบข้อมูลและการประสานความช่วยเหลือ

๗) ให้มีการแจ้งเตือนประชาชนล่วงหน้าตามขีดความสามารถ ทั้งให้คำแนะนำในการเตรียมการป้องกันจากภัยธรรมชาติด้วย

๘) การติดตามข่าวสารถือเป็นเรื่องสำคัญ จึงให้ติดตามข่าวสารที่แจ้งเรื่องภัยธรรมชาติได้อย่างทันถ่วงที และมีประสิทธิภาพ

ลับมาก

ลับมาก

ชุดที่ ของ ๔๐ ชุด
หน้า ๑๐ ของ ๑๑ หน้า

(แผนช่วยเหลือผู้ประสบภัยธรรมชาติ ... กก.ตชด.๔๑)

๔. ธุรการและการส่งกำลังบำรุง

ก. ธุรการ

๑) ตาม รปจ. การช่วยเหลือผู้ประสบภัยธรรมชาติร้ายแรง ของกองบัญชาการตำรวจ
ตระเวนชายแดน

๒) การรายงาน

ก) ตามสายงานปกติ

ข) การรายงานเฉพาะ

ข. การส่งกำลังบำรุง

๑) ตามสายงานปกติ

๒) จัดให้ กพ. ที่ออกปฏิบัติงานช่วยเหลือประชาชนมี สป.๑ ติดตัวสำหรับบริโภค ๒ มื้อ

๓) กรณีเกินขีดความสามารถ ขอรับการสนับสนุนไปหน่วยเหนือ

๔) การช่วยเหลือในพื้นที่ห่างไกล ให้ ขอ ฮ. สนับสนุนในการเคลื่อนย้าย

๕) สถานพยาบาลเบื้องต้น ให้ใช้สถานอนามัยหรือโรงพยาบาลในพื้นที่หลัก

๕. การบังคับบัญชาและการสื่อสาร

ก. การบังคับบัญชา

๑) ในภาวะปกติ ตามสายงานปกติ

๒) กก.ตชด.๔๑ ตั้งที่ บ.ทุ่งเปี้ย ต.ขุนกระหิง อ.เมือง จว.ชุมพร พิกัด NM ๑๓๗๕๔๘

๓) ศปก.ตชด.๔๑ (ชภ.) ตั้งที่ ชั้น ๒ กองกำกับการตำรวจตระเวนชายแดนที่ ๔๑ บ.ทุ่งเปี้ย

ต.ขุนกระหิง อ.เมือง จว.ชุมพร พิกัด NM ๑๓๗๕๔๘

ลับมาก

ลับมาก

ชุดที่ ของ ๔๐ ชุด
หน้า ๑๑ ของ ๑๑ หน้า

(แผนช่วยเหลือผู้ประสบภัยธรรมชาติ ... กก.ตชด.๔๑)

ข. การสื่อสาร

๑) ตามสายงานปกติ

๒) ผนวก ข

ตอบรับ : ว./น.

(ลงชื่อ) พ.ต.อ.สมชาย ศรีศรยุทธ์

(สมชาย ศรีศรยุทธ์)

ผกก.ตชด.๔๑

ผนวก ก การจัดเฉพาะกิจ

ข บัญชีรายชื่อ

ค หน้าที่ได้รับผิดชอบ

ง พื้นที่รับผิดชอบ

จ พื้นที่เสี่ยงภัย

ฉ แบบรายงาน

ช การติดต่อสื่อสาร

ซ การแจกจ่าย

เป็นคู่ฉบับ

ร.ต.อ.หญิง

(เจริญภาพ จงอักษร)

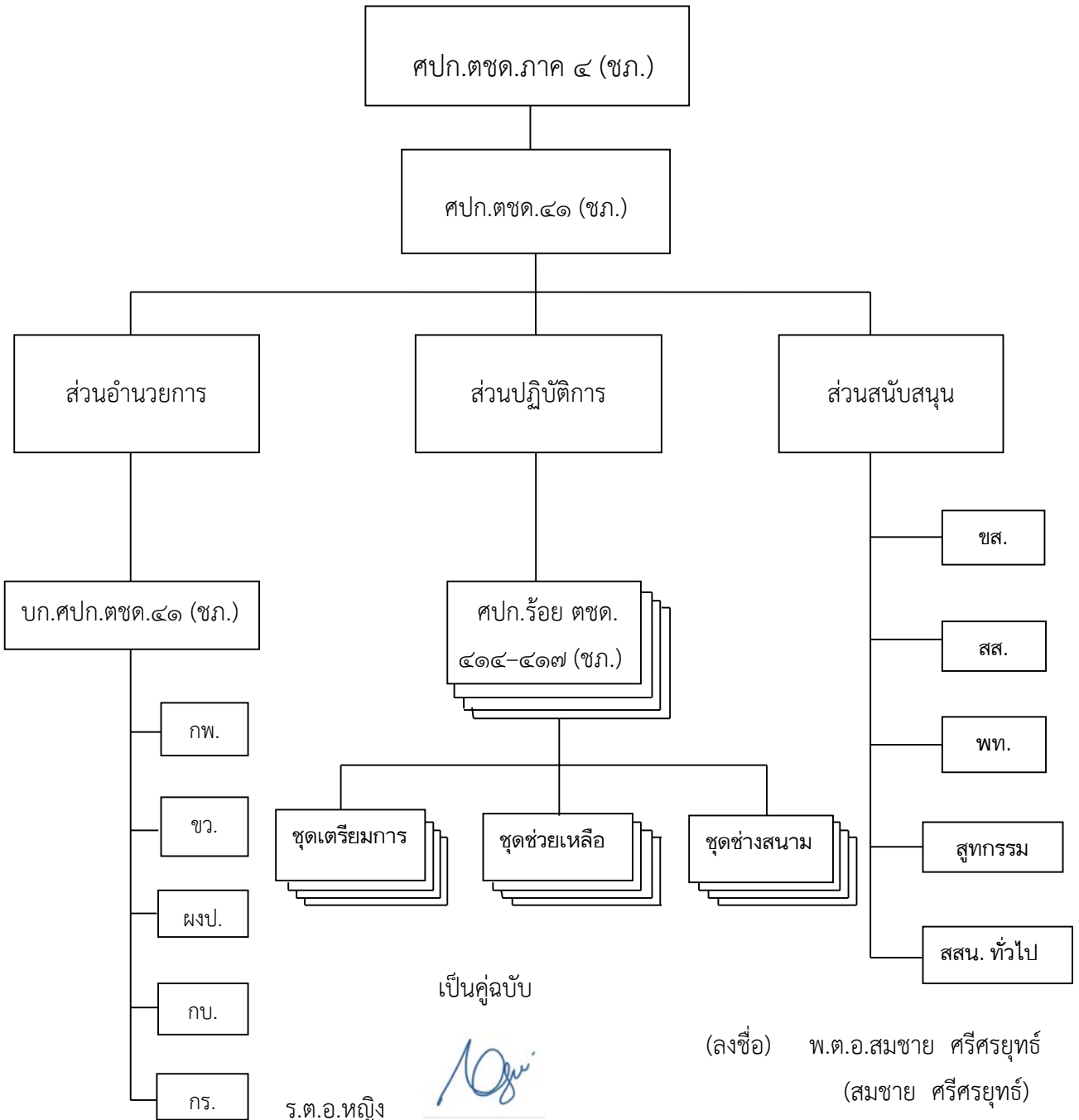
รอง สว.กก.ตชด.๔๑ (ผงป.)

ลับมาก

ลับมาก

ชุดที่ ของ ๔๐ ชุด
หน้า ๑ ของ ๑ หน้า

ผนวก ก (การจัดเฉพาะกิจ) ประกอบแผนช่วยเหลือผู้ประสบภัยธรรมชาติ... กก.ตชด.๔๑



เป็นคู่ฉบับ

ร.ต.อ.หญิง

(เลขภาพร จงอักษร)

รอง สว.กก.ตชด.๔๑ (ผงป.)

(ลงชื่อ) พ.ต.อ.สมชาย ศรีศรยุทธ

(สมชาย ศรีศรยุทธ)

ผกก.ตชด.๔๑

ลับมาก

ลับมาก

ชุดที่ ของ ๔๐ ชุด
หน้า ๑ ของ ๑๓ หน้า

ผนวก ข (บัญชีรายชื่อ) ประกอบแผนช่วยเหลือผู้ประสบภัยธรรมชาติ...กก.ตชด.๔๑

ลำดับ	ยศ	ชื่อ	ชื่อสกุล	ตำแหน่ง	หมายเหตุ
<u>ส่วนบังคับบัญชา</u>					
๑	พ.ต.อ.	สมชาย	ศรีศรยุทธ์	ผอ.ศปก.ตชด.๔๑ (ชภ.)	
๒	พ.ต.ท.	ธีรภัก	วัฒนนันทกุล	รอง ผอ.ศปก.ตชด.๔๑ (ชภ.)	
<u>ฝ่ายอำนวยการ</u>					
บก.ศปก.ตชด.๔๑ (ชภ.)					
๑	ร.ต.อ.	วัฒนา	ทับทวี	หน.ศปก.กก.ตชด.๔๑ (ชภ.)	
๒	ร.ต.อ.หญิง	สุจิรา	ราษฎร์ขันธ์	รอง หน.ศปก.กก.ตชด.๔๑ (ชภ.)	
๓	ด.ต.	นิกร	สุบงกฏ	จนท.กพ.	
๔	ด.ต.	สุปรีชา	รองมาลี	จนท.กพ.	
๕	ด.ต.	สุกฤษฏี	บุษกิจ	จนท.ขว.	
๖	ส.ต.ท.	ขจรจิตต์	ชัยแสนฤทธิ์	จนท.ขว.	
๗	ด.ต.	พรชัย	มูณี	จนท.ผงป.	
๘	ด.ต.	ชาญณรงค์	เชิงไกรย้ง	จนท.ผงป.	
๙	ด.ต.	สุนันท์	อุดยก	จนท.กบ.	
๑๐	ด.ต.	ณรงค์	ดิรัญเพชร	จนท.กบ.	
๑๑	จ.ส.ต.	ชูเกียรติ	ชีโวสถ	จนท.กร.	
๑๒	จ.ส.ต.	วิไชยชาญ	ล่องหลง	จนท.กร.	
<u>ส่วนสนับสนุน</u>					
<u>ชุดขนส่ง</u>					
๑	ร.ต.ต.	ฉัตรชัย	สมมัน	จนท.พลขับ	
๒	ร.ต.ต.	ไพฑูลย์	ลิขิตวุฒิมงคล	จนท.พลขับ	
๓	ด.ต.	นพวัฒน์	ธรรมวุฒิ	จนท.พลขับ	
๔	ด.ต.	วีระชัย	จุลพงศ์	จนท.พลขับ	
๕	ด.ต.	สายชล	ชลชลา	จนท.พลขับ	
<u>ชุดสื่อสาร</u>					
๑	ร.ต.ท.	สุคนธ์	มากจันทร์	จนท.สส.	
๒	ด.ต.	ไพฑูลย์	ภูสิริรัตนกร	จนท.สส.	
๓	ด.ต.	นิธิวัฒน์	สุภามาศย์	จนท.สส.	
๔	ด.ต.	บุญเรือง	บำรุงแขวง	จนท.สส.	

ลับมาก

ลับมาก

ชุดที่ ของ ๔๐ ชุด
หน้า ๒ ของ ๑๓ หน้า

(ผนวก ข (บัญชีรายชื่อ) ประกอบแผนช่วยเหลือผู้ประสบภัยธรรมชาติ...กก.ตชด.๔๑)

ลำดับ	ยศ	ชื่อ	ชื่อสกุล	ตำแหน่ง	หมายเหตุ
ชุดแพทย์					
๑	ด.ต.หญิง	ทัศนีย์	คารมย์	จนท.พท.	
๒	ส.ต.ท.	วีระวุธ	นาคทองกุล	จนท.พท.	
ชุดสุทกรรม					
๑	ร.ต.อ.หญิง	จันทรชา	ศรีพรหม	หน.ชป	
๒	ร.ต.อ.หญิง	เจษฎาพร	จงอักษร	รอง หน.ชป.	
๓	ร.ต.อ.หญิง	ปาไลตา	พึงไทย	จนท.ชป.	
๔	ร.ต.อ.หญิง	ดาวัลล์	แก้วประชุม	จนท.ชป.	
๕	ร.ต.อ.หญิง	ปณยตา	นาคมุสิก	จนท.ชป.	
๖	ร.ต.อ.หญิง	สุภาพ	เมืองจันท	จนท.ชป.	
๗	ด.ต.หญิง	คำนึ่ง	เขียวสม	จนท.ชป.	
๘	ด.ต.หญิง	อภิญา	พรหมวิเศษ	จนท.ชป.	
๙	ด.ต.หญิง	ฐิติรัตน์	สุทธิรักษ์	จนท.ชป.	
๑๐	ด.ต.หญิง	พรพิรุณ	โตวังจร	จนท.ชป.	
๑๑	ด.ต.หญิง	พรรณี	รักมิตร	จนท.ชป.	
๑๒	ด.ต.หญิง	กฤษมา	พรหมเดชะ	จนท.ชป.	
๑๓	ด.ต.หญิง	วลี	ใจบุญ	จนท.ชป.	
๑๔	ด.ต.หญิง	สาวินี	สุนทร	จนท.ชป.	
๑๕	จ.ส.ต.หญิง	นงลักษณ์	ทองคำ	จนท.ชป.	
ชุด สสน. ที่ ๑.					
๑	ด.ต.	โชคชัย	ขาวเขาอ้อ	หน.ชป	
๒	ด.ต.	ธัญญา	กิมจันทร์	รอง หน.ชป.	
๓	ด.ต.	ธานินทร์	เพชรพิรุณ	จนท.ชป.	
๔	ด.ต.	ไตรปิยะ	สุขแก้ว	จนท.ชป.	
๕	ส.ต.ท.	สุธรรม	กิงสกุล	จนท.ชป.	
๖	ส.ต.ต.	อัฐษา	ยอดสุวรรณ	จนท.ชป.	
๗	ส.ต.ท.	ปฐมภาพ	แมดสถาน	จนท.ชป.	

ลับมาก

ลับมาก

ชุดที่ ของ ๔๐ ชุด
หน้า ๓ ของ ๑๓ หน้า

(ผนวก ข (บัญชีรายชื่อ) ประกอบแผนช่วยเหลือผู้ประสบภัยธรรมชาติ...กก.ตชด.๔๑)

ลำดับ	ยศ	ชื่อ	ชื่อสกุล	ตำแหน่ง	หมายเหตุ
๘	ส.ต.ท.	เดชมรงค์	กอฝั้น	จนท.ขป.	
๙	ส.ต.ท.	ศรชัย	สุบินนระราช	จนท.ขป.	
๑๐	ส.ต.ต.	ศิวากร	วุฒิโกค	จนท.ขป.	
๑๑	ส.ต.ต.	วิษณุ	ชินดี	จนท.ขป.	
<u>ชุด สสน. ที่ ๒.</u>					
๑	ด.ต.	ไชยา	มีจิณา	หน.ขป	
๒	ด.ต.	วิชัย	ปลื้มจิตร	รอง หน.ขป.	
๓	ด.ต.	รักศักดิ์	ตันชื้อ	จนท.ขป.	
๔	จ.ส.ต.	อนันตชัย	มณฑิราช	จนท.ขป.	
๕	ด.ต.	วรวิทย์	อินทจันทร์	จนท.ขป.	
๖	ส.ต.ท.	วัชรพล	ชูศรี	จนท.ขป.	
๗	ด.ต.	อานันต์	โตวัดจันทร์	จนท.ขป.	
๘	ส.ต.ต.	ครรชิต	อันตะละโลก	จนท.ขป.	
๙	ส.ต.ต.	วรพจน์	เบ็กบาล	จนท.ขป.	
๑๐	ส.ต.ต.	ชนนท์	คงไช	จนท.ขป.	
๑๑	ส.ต.ต.	จารุกิตต์	แก้วหน่อ	จนท.ขป.	
๑๒	ส.ต.ต.	จักรพงษ์	สัมมณี	จนท.ขป.	
<u>ส่วนปฏิบัติการ</u>					
<u>ชุดเตรียมการที่ ๑ (ร้อย ตชด.๔๑๒)</u>					
๑	ร.ต.อ.หญิง	สุจิรา	ราญพยัฆ	หน.ขป	
๒	ด.ต.	สมนึก	สิทธิโยธา	รอง หน.ขป.	
๓	ด.ต.	อภิชาติ	เจริญกุล	จนท.ขป.	
๔	ด.ต.หญิง	ศศิธร	นิตยาจารย์	จนท.ขป.	
๕	ด.ต.หญิง	เพ็ญศรี	สุวรรณนิมิตร	จนท.ขป.	
๖	ด.ต.หญิง	อัญญารัตน์	ขุนหวาน	จนท.ขป.	
๗	ส.ต.อ.หญิง	รัตยา	สิงอุตม	จนท.ขป.	
๘	ส.ต.อ.หญิง	จินตนา	บรรจงศิริทัศน์	จนท.ขป.	
๙	ส.ต.ท.หญิง	ตรีศุลา	ศรีศักดิ์	จนท.ขป.	

ลับมาก

ลับมาก

ชุดที่ ของ ๔๐ ชุด
หน้า ๔ ของ ๑๓ หน้า

(ผนวก ข (บัญชีรายชื่อ) ประกอบแผนช่วยเหลือผู้ประสบภัยธรรมชาติ...กก.ตชด.๔๑)

ลำดับ	ยศ	ชื่อ	ชื่อสกุล	ตำแหน่ง	หมายเหตุ
<u>ชุดเตรียมการที่ ๒ (ร้อย ตชด.๔๑๓)</u>					
๑	ร.ต.ต.	สมศักดิ์	กล่อมสุวรรณ	หน.ขป	
๒	ด.ต.	ธรรมนาถ	หาญเม็ง	รอง หน.ขป.	
๓	ด.ต.	สุขเกษม	บุตรบัณฑิตย์	จนท.ขป.	
๔	ด.ต.	ถาวร	แก้วหนูนา	จนท.ขป.	
๕	ด.ต.	สำราญ	ช่วยจันทร์	จนท.ขป.	
๖	ด.ต.	เอกชัย	ทิพย์อักษร	จนท.ขป.	
๗	ด.ต.	อภิเดช	พัฒนสิงห์	จนท.ขป.	
<u>ชุดเตรียมการที่ ๓ (ร้อย ตชด.๔๑๑)</u>					
๑	ร.ต.ท.	วิญญูธนะ	ศรีศักดิ์ดา	หน.ขป	
๒	ด.ต.	นันทนัย	เจียพานิช	รอง หน.ขป.	
๓	ด.ต.	จิระศักดิ์	สายะบุตร	จนท.ขป.	
๔	ด.ต.	ชูศักดิ์	ครุฑนรสิงห์	จนท.ขป.	
๕	ด.ต.	ทัศนากร	ทองแก้วจันทร์	จนท.ขป.	
๖	ด.ต.	ชุมพล	กองช่าง	จนท.ขป.	
๗	ด.ต.	ทวีศักดิ์	ติสิงห์	จนท.ขป.	
๘	ด.ต.	ไพฑูรย์	จันทร์เพ็ญ	จนท.ขป.	
๙	ส.ต.ต.	อมรเทพ	ทองมี	จนท.ขป.	
๑๐	ส.ต.ต.	เพชรพล	พวงนัย	จนท.ขป.	
๑๑	ส.ต.ต.	ปิยสุข	ข้าคม	จนท.ขป.	
<u>ชุดช่วยเหลือผู้ประสบภัยที่ ๑ (ร้อย ตชด.๔๑๒)</u>					
๑	ร.ต.ต.	ทวีศักดิ์	ชื่อสัตย์	หน.ชุด	
๒	ด.ต.	วีระ	สมพงษ์	รอง หน.ชุด	
๓	ด.ต.	สิทธิพงษ์	เยาวเลิศ	จนท.สส.	
๔	ด.ต.	ธานินทร์	ไชยสิทธิ์	จนท.พท.	
๕	ด.ต.	ประเสริฐ	สายแก้ว	พลขับเรือ	
๖	ด.ต.	ธีรยุทธ์	นาภูมิ	ผู้ช่วยพลขับเรือ	
๗	ด.ต.	ประเสริฐ	ปานวงศ์	จนท. ประจำชุด	

ลับมาก

ลับมาก

ชุดที่ ของ ๔๐ ชุด
หน้า ๕ ของ ๑๓ หน้า

(ผนวก ข (บัญชีรายชื่อ) ประกอบแผนช่วยเหลือผู้ประสบภัยธรรมชาติ...กก.ตชด.๔๑)

ลำดับ	ยศ	ชื่อ	ชื่อสกุล	ตำแหน่ง	หมายเหตุ
๘	ส.ต.ต.	พงษ์เพชร	ดารดาษ	จนท. ประจำชุด	
๙	ด.ต.	นพรัตน์	จำเดิม	พลขับรถ	
<u>ชุดช่วยเหลือผู้ประสบภัยที่ ๒ (ร้อย ตชด.๔๑๓)</u>					
๑	ร.ต.ท.	อำพล	จันทร์มณี	หน.ชุด	
๒	ด.ต.	สมชาย	คุณเวช	รอง หน.ชุด	
๓	ด.ต.	ศุภกร	คำอ่อน	จนท.สส.	
๔	ด.ต.	มณฑิเยร	มณฑิเยรทอง	จนท.พท.	
๕	ด.ต.	คทา	ฉิมวารี	พลขับเรือ	
๖	ด.ต.	ไพฑูลย์	เรืองราย	ผู้ช่วยพลขับเรือ	
๗	จ.ส.ต.	ชิตชัย	ชอบตรง	พลขับรถ	
๘	ส.ต.ท.	วิวัฒน์	เจนกานจนานนท์	จนท. ประจำชุด	
๙	ด.ต.	สุภักดิ์	อาวุธ	จนท. ประจำชุด	
<u>ชุดช่วยเหลือผู้ประสบภัยที่ ๓ (ร้อย ตชด.๔๑๑)</u>					
๑	ร.ต.ต.	ประเสริฐ	ปานเกลี้ยง	หน.ชุด	
๒	ด.ต.	ธนศักดิ์	แทนอินทร์	รอง หน.ชุด	
๓	ส.ต.ต.	ครรชิต	คนงาน	จนท.สส.	
๔	ด.ต.	คณิง	กลิ่นมาลี	จนท.พท.	
๕	ด.ต.	อาทิตย์	สมสนิท	พลขับเรือ	
๖	ส.ต.ท.	นรากร	ฤทธิเกษร	ผู้ช่วยพลขับเรือ	
๗	ด.ต.	เพชรวัฒน์	สิงหะ	จนท. ประจำชุด	
๘	ส.ต.ท.	รัฐศักดิ์	ประไกร	จนท. ประจำชุด	
๙	ส.ต.ต.	อัครเดช	นุ้ยภักดี	จนท. ประจำชุด	
๑๐	ส.ต.ต.	ศรีพันธุ์	เซียงหวิ้อง	จนท. ประจำชุด	
๑๑	ส.ต.ต.	ภวินทร์ทร	สุขชัยยะ	จนท. ประจำชุด	
๑๒	ส.ต.ท.	ศรัทธา	ทองบาง	พลขับรถ	
<u>ชุดช่างสนามที่ ๑ (ร้อย ตชด.๔๑๒)</u>					
๑	ด.ต.	สมชาย	นราอาจ	หน.ขป	
๒	ด.ต.	เบญจพล	วงเรือน	รอง หน.ขป.	
๓	ด.ต.	บุญจริง	บุญคุ้มครอง	จนท.ขป.	

ลับมาก

ลับมาก

ชุดที่ ของ ๔๐ ชุด
หน้า ๖ ของ ๑๓ หน้า

(ผนวก ข (บัญชีรายชื่อ) ประกอบแผนช่วยเหลือผู้ประสบภัยธรรมชาติ...กก.ตชด.๔๑)

ลำดับ	ยศ	ชื่อ	ชื่อสกุล	ตำแหน่ง	หมายเหตุ
<u>ชุดช่างสนามที่ ๒ (ร้อย ตชด.๔๑๓)</u>					
๑	ร.ต.ท.	สวย	ทองคำ	หน.ขป	
๒	ร.ต.ต.	ธรรมวิทย์	เครืออยู่	รอง หน.ขป.	
๓	ด.ต.	อนุพงษ์	ผลขจี	จนท.ขป.	
๔	ด.ต.	ขนาน	อาจหาญ	จนท.ขป.	
๕	ด.ต.	สมชาย	ยงกำลัง	จนท.ขป.	
๖	ด.ต.	สุทธรักษ์	ไกรปราบ	จนท.ขป.	
๗	ด.ต.	สำรวย	เพ็งสวัสดิ์	จนท.ขป.	
๘	ด.ต.	บุญฤทธิ์	ไกรชู	จนท.ขป.	
๙	ด.ต.	สาคร	ไชยฉิม	จนท.ขป.	
๑๐	ด.ต.	ณรงค์	วุ่นฉิม	จนท.ขป.	
๑๑	จ.ส.ต.	นพพันธ์	สมสนิท	จนท.ขป.	
๑๒	ด.ต.	โสภณ	ปานน้อย	จนท.ขป.	
<u>ชุดช่างสนามที่ ๓ (ร้อย ตชด.๔๑๑)</u>					
๑	ด.ต.	ชินตรี	สุธินิมิต	หน.ขป	
๒	ด.ต.	จรรย์	พึงไทย	รอง หน.ขป.	
๓	ด.ต.	รุ่งโรจน์	เย็นบ้านควน	จนท.ขป.	
๔	ด.ต.	เชิดชาย	สุวรรณนิมิต	จนท.ขป.	
๕	ด.ต.	สุเทพ	ปลอดสุวรรณ	จนท.ขป.	
๖	ด.ต.	จตุรภัทร์	พลารชุน	จนท.ขป.	
๗	ส.ต.ท.	ธีรวิทย์	ศรีเสนาห์พร	จนท.ขป.	
๘	ส.ต.ท.	เอกชัย	บำรุงการ	จนท.ขป.	
๙	ส.ต.ต.	กฤษฎา	ศรีวิเศษ	จนท.ขป.	
๑๐	ส.ต.ท.	ปิยะพงษ์	โพธิ์ทอง	จนท.ขป.	
<u>ศปก.ร้อย ตชด.๔๑๔ (ชภ.)</u>					
<u>บก. ศปก.ร้อย ตชด.๔๑๔ (ชภ.)</u>					
๑	พ.ต.ท.	วสันต์	มาวิเลิศ	ผอ.ศปก.ร้อย ตชด.๔๑๔ (ชภ.)	
๒	ร.ต.อ.	ภูษิต	จันทร์ประทุม	รอง ผอ.ศปก.ร้อย ตชด.๔๑๔ (ชภ.)	

ลับมาก

ลับมาก

ชุดที่ ของ ๔๐ ชุด
หน้า ๗ ของ ๑๓ หน้า

(ผนวก ข (บัญชีรายชื่อ) ประกอบแผนช่วยเหลือผู้ประสบภัยธรรมชาติ...กก.ตชด.๔๑)

ลำดับ	ยศ	ชื่อ	ชื่อสกุล	ตำแหน่ง	หมายเหตุ
๓	ด.ต.	นิยม	หิตเสมียน	จนท.กพ.	
๔	ส.ต.ท.	ทินภัทร	เทพสถิตย์	จนท.กพ.	
๕	ด.ต.	กิตติพงษ์	ชัยราช	จนท.ขว.	
๖	ส.ต.อ.	ธีรภัทร	ยินดี	จนท.ขว.	
๗	ด.ต.	อนันท์	โมราสิก	จนท.ผงป.	
๘	จ.ส.ต.	ชิตพล	มณีนิล	จนท.ผงป.	
๙	ด.ต.	ชูศักดิ์	เจริญเวช	จนท.กร.	
๑๐	ส.ต.ท.	วีระวุฒิ	สังขวารี	จนท.กร.	
<u>ชุดเตรียมการ</u>					
๑	ร.ต.อ.	ถนันทน์	น่วมอนงค์	หน.ชุด	
๒	ร.ต.ต.	ขจรพงษ์	ชูจำ	รอง หน.ชุด	
๓	ด.ต.	วัฒนา	รัฐจุล	จนท. ประจำชุด	
๔	ด.ต.	ชะเรนาฎ	ธนาวุฒิ	จนท. ประจำชุด	
๕	ด.ต.	เอกพลิชฐ์	โอหาร์พฤกษ์	จนท. ประจำชุด	
๖	ด.ต.	กฤษฎา	พรหมดำ	จนท. ประจำชุด	
๗	ด.ต.	ธิตีสร	ฤทธิ์ผลง	จนท. ประจำชุด	
๘	ด.ต.	โอภาส	ยังกิว	จนท. ประจำชุด	
๙	จ.ส.ต.	วุฒิชัย	มีสุวรรณ	จนท. ประจำชุด	
๑๐	จ.ส.ต.	นพพร	บุญเจียง	จนท. ประจำชุด	
๑๑	ส.ต.อ.	อานนท์	พลพุทธ	จนท. ประจำชุด	
๑๒	ส.ต.ท.	สุวรรณ	พันธ์น้อย	จนท. ประจำชุด	
<u>ชุดช่วยเหลือผู้ประสบภัย ประจำ ศปก.ร้อย ตชด.๔๑๔</u>					
๑	ร.ต.ท.	สรศักดิ์	ถึงชาติรี	หน.ชุด	
๒	ด.ต.	วิศาล	จิตต์บรรจง	รอง หน.ชุด	
๓	ด.ต.	มนัส	ประสพชาติ	จนท.สส.	
๔	ด.ต.	โยธิน	รอดสงค์	จนท.พท.	
๕	ด.ต.	เกษม	กาเหล่ลาาย	พลขับเรือ	
๖	ด.ต.	วิมล	นาบำรุง	ผู้ช่วยพลขับเรือ	

ลับมาก

ลับมาก

ชุดที่ ของ ๔๐ ชุด
หน้า ๘ ของ ๑๓ หน้า

(ผนวก ข (บัญชีรายชื่อ) ประกอบแผนช่วยเหลือผู้ประสบภัยธรรมชาติ...กก.ตชด.๔๑)

ลำดับ	ยศ	ชื่อ	ชื่อสกุล	ตำแหน่ง	หมายเหตุ
๗	ด.ต.	จักรินทร์	สุขสวัสดิ์	จนท. ประจำชุด	
๘	ด.ต.	ทศพล	รัตนบุตรา	จนท. ประจำชุด	
๙	ส.ต.ท.	พิชญุตย์	มันจันทร์	จนท. ประจำชุด	
๑๐	ส.ต.ต.	จารุกิตต์	สุวรรณชะลา	จนท. ประจำชุด	
๑๑	ส.ต.ต.	นันทวัฒน์	รัตจักร	จนท. ประจำชุด	
๑๒	ด.ต.	พนมพร	ออมอด	พลขับรถ	
<u>ชุดช่างสนาม</u>					
๑	ร.ต.ท.	ไชยวัฒน์	หนักเกิด	หน.ชุด	
๒	ร.ต.ต.	ธีรยุทธ์	สุวพิศ	รอง หน.ชุด	
๓	ร.ต.ต.	วัฒนา	รัญจุล	จนท. ประจำชุด	
๔	ด.ต.	สมพิศ	เอี่ยมองอาจ	จนท. ประจำชุด	
๕	ด.ต.	ประวุธ	เทียนฤกษ์	จนท. ประจำชุด	
๖	ด.ต.	สิทธิชัย	เศรษฐประเสริฐ	จนท. ประจำชุด	
๗	ด.ต.	สิทธิพงษ์	ชื่นจิตร	จนท. ประจำชุด	
๘	ด.ต.	จรัส	เพ็ญจรัส	จนท. ประจำชุด	
๙	ด.ต.	สิริวิชัย	หวังกุม	จนท. ประจำชุด	
๑๐	ด.ต.	ธาดรี	มณีโชติ	จนท. ประจำชุด	
๑๑	ด.ต.	ชาญชัย	มูลลักษณ์	จนท. ประจำชุด	
๑๒	ส.ต.ต.	ณัฐพล	วงสารี	จนท. ประจำชุด	
<u>ศปก.ร้อย ตชด.๔๑๕ (ชภ.)</u>					
<u>บก.ศปก.ร้อย ตชด.๔๑๕ (ชภ.)</u>					
๑	พ.ต.ท.	ธัญญา	คำแก้ว	ผอ.ศปก.ร้อย ตชด.๔๑๕ (ชภ.)	
๒	ร.ต.อ.	ทองเพียน	อินบำรุง	รอง ผอ.ศปก.ร้อย ตชด.๔๑๕ (ชภ.)	
๓	ร.ต.อ.	สมจิต	ศรีทองแก้ว	จนท.สส	
๔	ร.ต.ท.	วรรณะ	บุญเลื่อง	จนท.พท.	
๕	ด.ต.	บุญฤทธิ์	คงกลีบ	จนท.ขส.	
๖	ด.ต.	สุรชัย	ปุ่นมนต์	จนท.ขว.	
๗	ด.ต.	พัชรดนัย	สุขชี	จนท.กบ.	
๘	ด.ต.	สมชาย	ภุมมา	จนท.ผงป.	

ลับมาก

ลับมาก

ชุดที่ ของ ๔๐ ชุด
หน้า ๙ ของ ๑๓ หน้า

(ผนวก ข (บัญชีรายชื่อ) ประกอบแผนช่วยเหลือผู้ประสบภัยธรรมชาติ...กก.ตชด.๔๑)

ลำดับ	ยศ	ชื่อ	ชื่อสกุล	ตำแหน่ง	หมายเหตุ
๙	ด.ต.	สินชัย	เชื่องช้าง	จนท.กร.	
๑๐	ด.ต.	กิตติคุณ	ปิ่นคำ	จนท.กพ.	
<u>ชุดเตรียมการ</u>					
๑	ร.ต.อ.	เศรษฐพงศ์	ชุมแสง	หน.ชุด	
๒	ร.ต.ท.	ถาวร	ชนสุด	รอง หน.ชุด	
๓	ร.ต.ท.	สุพรรณ	ทองอนันต์	จนท. ประจำชุด	
๔	ร.ต.ต.	สถิตย์	พันธุ์ทอง	จนท. ประจำชุด	
๕	ร.ต.ต.	นิยม	สังข์จรรยา	จนท. ประจำชุด	
๖	ด.ต.	นิพนธ์	ภิญโญยิ่ง	จนท. ประจำชุด	
๗	ด.ต.	สมพล	เพ็ญอินทร์	จนท. ประจำชุด	
๘	ด.ต.	โมตรี	อนันตสุข	จนท. ประจำชุด	
๙	ด.ต.	ธัญกรรณ์	นาคานาคินทร์	จนท. ประจำชุด	
๑๐	ด.ต.	เดชา	ธนะแก้ว	จนท. ประจำชุด	
๑๑	ด.ต.	สัมพันธ์	เนียมสุวรรณ	จนท. ประจำชุด	
๑๒	ส.ต.ท.	ทรงพล	ลือยศ	จนท. ประจำชุด	
<u>ชุดช่วยเหลือผู้ประสบภัย</u>					
๑	ร.ต.อ.	ทองเพียน	อินบำรุง	หน.ชุด	
๒	ร.ต.ท.	วรรณะ	บุญเลื่อง	รอง หน.ชุด	
๓	ร.ต.ต.	ถนอม	ช่วยจันทร์	จนท. ประจำชุด	
๔	ด.ต.	มีศักดิ์	ภูมิ	จนท. ประจำชุด	
๕	ด.ต.	สินชัย	เชื่องช้าง	จนท. ประจำชุด	
๖	ด.ต.	สุทัศน์	นาใจ	จนท. ประจำชุด	
๗	ส.ต.ท.	อิศรา	คล้ายเงิน	จนท. ประจำชุด	
๘	ส.ต.ท.	ธนรัตน์	ดำริห์กล้า	จนท. ประจำชุด	
๙	ส.ต.ท.	ชัชวาลย์	อุดอ้าย	จนท. ประจำชุด	
๑๐	ส.ต.ท.	อนุสรณ์	วงษา	จนท. ประจำชุด	
๑๑	ส.ต.ท.	วุฒิพงศ์	เมธีธนวงศ	จนท. ประจำชุด	
๑๒	ส.ต.ต.	ปิยวัฒน์	วีระกุล	จนท. ประจำชุด	

ลับมาก

ลับมาก

ชุดที่ ของ ๔๐ ชุด
หน้า ๑๐ ของ ๑๓ หน้า

(ผนวก ข (บัญชีรายชื่อ) ประกอบแผนช่วยเหลือผู้ประสบภัยธรรมชาติ...กก.ตชด.๔๑)

ลำดับ	ยศ	ชื่อ	ชื่อสกุล	ตำแหน่ง	หมายเหตุ
<u>ชุดช่างสนาม ประจำ ศปก.ร้อย ตชด.๔๑๕</u>					
๑	ร.ต.ท.	สมคิด	จันทร์รามศรี	หน.ชุด	
๒	ร.ต.ท.	สุจินต์	นุ่นยัง	รอง หน.ชุด	
๓	ร.ต.ต.	คทาเทพ	เรืองปาน	จนท. ประจำชุด	
๔	ด.ต.	จรรย์	วิสิฐสุนทรนนท์	จนท. ประจำชุด	
๕	ด.ต.	ณรงค์	เพชรสุข	จนท. ประจำชุด	
๖	ด.ต.	นิวัฒน์	ศรีประภา	จนท. ประจำชุด	
๗	จ.ส.ต.	วุฒิศักดิ์	เหมทานนท์	จนท. ประจำชุด	
๘	ส.ต.ท.	พิภช	ปันโยแก้ว	จนท. ประจำชุด	
๙	ส.ต.ท.	พัฒน์พล	ทิพบรรจง	จนท. ประจำชุด	
๑๐	ส.ต.ท.	วุฒิชัย	ชัยยงค์	จนท. ประจำชุด	
๑๑	ส.ต.ท.	อานัฐ	สิงห์น้ำ	จนท. ประจำชุด	
๑๒	ส.ต.ท.	จรรย์	ฉลาดล้ำ	จนท. ประจำชุด	
<u>ศปก.ร้อย ตชด.๔๑๖ (ชภ.)</u>					
<u>บก.ศปก.ร้อย ตชด.๔๑๖ (ชภ.)</u>					
๑	พ.ต.ท.	ชาวลิต	ฉิ่งคะรัตน์	ผอ.ศปก.ร้อย ตชด.๔๑๖ (ชภ.)	
๒	ร.ต.อ.	นิรุทธ์	ดินแดง	รอง ผอ.ศปก.ร้อย ตชด.๔๑๖ (ชภ.)	
๓	ร.ต.ต.	วรรณะ	คงทอง	จนท.กพ	
๔	ด.ต.	อนุพันธ์	แสงมณี	จนท.กพ.	
๕	ด.ต.	จิรวุฒิน	ชัยรัตน์วงศ์	จนท.ขว.	
๖	ส.ต.ท.	อภิญา	ศรีศล้ำ	จนท.ขว.	
๗	จ.ส.ต.	อภิชาติ	ถิ่นพิบูลย์	จนท.ผงป.	
๘	ส.ต.ท.	เฉลิมพร	เพชรแก้ว	จนท.ผงป.	
๙	ด.ต.	วรรณรัตน์	ศรีสว่าง	จนท.กร.	
๑๐	ส.ต.ต.	ภูวดล	พรมมินทร์	จนท.กร.	
<u>ชุดเตรียมการ</u>					
๑	ร.ต.อ.	สุเทพ	สังข์ศรีสุข	หน.ชุด	
๒	ร.ต.ต.	ภาณุพงษ์	พุ่มทานนท์	รอง หน.ชุด	

ลับมาก

ลับมาก

ชุดที่ ของ ๔๐ ชุด
หน้า ๑๑ ของ ๑๓ หน้า

(ผนวก ข (บัญชีรายชื่อ) ประกอบแผนช่วยเหลือผู้ประสบภัยธรรมชาติ...กก.ตชด.๔๑)

ลำดับ	ยศ	ชื่อ	ชื่อสกุล	ตำแหน่ง	หมายเหตุ
๓	ด.ต.	ธีรยุทธ	พิมพ์แสน	จนท. ประจำชุด	
๔	ด.ต.	วิจิตร	จินดวง	จนท. ประจำชุด	
๕	ด.ต.	ขะมิ	แชลี	จนท. ประจำชุด	
๖	ด.ต.	ชาฎก	พลแสน	จนท. ประจำชุด	
๗	ด.ต.	จรคพันธ์	จรรยาพงศ์	จนท. ประจำชุด	
๘	ด.ต.	เชวง	นิลสังข์	จนท. ประจำชุด	
<u>ชุดช่วยเหลือผู้ประสบภัย</u>					
๑	ร.ต.ท.	พิชัยยุทธ	เพ็ชรทิพย์	หน.ชุด	
๒	ด.ต.	เขาวรินทร์	ไมตรีจิตต์	รอง หน.ชุด	
๓	ด.ต.	วีระศักดิ์	ทองพันธ์	จนท.สส.	
๔	ด.ต.	ยศวัศ	มากพิชัย	จนท.พท.	
๕	จ.ส.ต.	ปิยะพงศ์	อินทจันทร์	พลขับเรือ	
๖	ด.ต.	พลาการ	พลาด้วง	ผู้ช่วยพลขับเรือ	
๗	ด.ต.	พูลจิตร	จันทะนาม	จนท. ประจำชุด	
๘	ด.ต.	อริชัณ	เกตุนวล	จนท. ประจำชุด	
๙	ด.ต.	พิทยา	แก้วจันทร์แก้ว	จนท. ประจำชุด	
๑๐	ส.ต.ท.	เจรวัตร์	บัวนา	จนท. ประจำชุด	
๑๑	ส.ต.ท.	ไกรณรงค์	ศรีไย	จนท. ประจำชุด	
๑๒	จ.ส.ต.	วัลลภ	แก้วผลึก	พลขับรถ	
<u>ชุดช่างสนาม</u>					
๑	ร.ต.ท.	ฤทธิไกร	นวลออง	หน.ชุด	
๒	ด.ต.	สมโชค	ศรทอง	รอง หน.ชุด	
๓	ด.ต.	ณัชชนน	ลอยเลื่อน	จนท. ประจำชุด	
๔	ด.ต.	ไชยา	อินทร์ประเสริฐ	จนท. ประจำชุด	
๕	ด.ต.	ประทีป	หยิกชัย	จนท. ประจำชุด	
๖	ด.ต.	นันทภาพ	วงศ์วิวัฒน์	จนท. ประจำชุด	
๗	ด.ต.	บุญเกิด	กิจใบ	จนท. ประจำชุด	
๘	ด.ต.	วิรัตน์	ชาวสุวรรณ	จนท. ประจำชุด	

ลับมาก

ลับมาก

ชุดที่ ของ ๔๐ ชุด
หน้า ๑๒ ของ ๑๓ หน้า

(ผนวก ข (บัญชีรายชื่อ) ประกอบแผนช่วยเหลือผู้ประสบภัยธรรมชาติ...กก.ตชด.๔๑)

ลำดับ	ยศ	ชื่อ	ชื่อสกุล	ตำแหน่ง	หมายเหตุ
๙	จ.ส.ต.	ภูวนัย	เทือกสุบรรณ	จนท. ประจำชุด	
๑๐	จ.ส.ต.	กมล	พิทักษ์	จนท. ประจำชุด	
๑๑	จ.ส.ต.	พงศพัฒน์	อำนวยการ	จนท. ประจำชุด	
๑๒	ส.ต.ต.	คมสัน	แผ้วชนะ	จนท. ประจำชุด	
<u>ศปก.ร้อย ตชด.๔๑๗ (ชภ.)</u>					
<u>ประจำ ศปก.ร้อย ตชด.๔๑๗ (ชภ.)</u>					
๑	พ.ต.ท.	จอมภพ	เสียงเพราะ	ผอ.ศปก.ร้อย ตชด.๔๑๗ (ชภ.)	
๒	ร.ต.อ.	จำรัส	แก่น้อย	รอง ผอ.ศปก.ร้อย ตชด.๔๑๗ (ชภ.)	
๓	ร.ต.อ.	เริงศักดิ์	ไชยจิตร	ผช.หน.ศปก.ร้อย ตชด.๔๑๗ (ชภ.)	
๔	ร.ต.อ.	นิกร	ประพันธ์	ผช.หน.ศปก.ร้อย ตชด.๔๑๗ (ชภ.)	
๕	ร.ต.อ.	ปรีชา	บุญพา	จนท.กบ.	
๖	ร.ต.ต.	ขวัญชัย	เทศพันธุ์	จนท.กร	
๗	ร.ต.ต.	สุนทร	สุขศิริ	จนท.พท	
๘	ด.ต.หญิง	ศิริรัตน์	สุวรรณรัตน์	จนท.ธกอส.	
๙	ด.ต.	สวงค์	จิตต์นิยม	จนท.ขว.	
๑๐	ด.ต.	วิสุจน์	ชาแก้ว	จนท.ผงป.	
๑๑	ด.ต.	ขวัญเกษมชัย	มีเศษ	จนท.กก.	
๑๒	ด.ต.	ทวนชัย	ขมัน	จนท.ขส.	
๑๓	ด.ต.	ศักรินทร์	อินทร์แก้ว	จนท.สส.	
<u>ชุดเตรียมการ</u>					
๑	ร.ต.อ.	นิกร	ประพันธ์	หน.ชุด	
๒	ด.ต.	อรรถวิทย์	วิเชียร	รอง หน.ชุด	
๓	ด.ต.	พิทักษ์	ยิ้มพวง	จนท. ประจำชุด	
๔	จ.ส.ต.	ชลเมศร์	แป้นพัฒน์	จนท. ประจำชุด	
๕	ส.ต.อ.	เจษฎา	คูสุวรรณโชค	จนท. ประจำชุด	
๖	ส.ต.อ.	อภิชาติ	ช่วยพรหม	จนท. ประจำชุด	
๗	ส.ต.อ.	กล้าณรงค์	คงเลิศ	จนท. ประจำชุด	
๘	ส.ต.ท.	ญาณเดช	ศรีอินทร์	จนท. ประจำชุด	

ลับมาก

ลับมาก

ชุดที่ ของ ๔๐ ชุด
หน้า ๑๓ ของ ๑๓ หน้า

(ผนวก ข (บัญชีรายชื่อ) ประกอบแผนช่วยเหลือผู้ประสบภัยธรรมชาติ...กก.ตชด.๔๑)

ลำดับ	ยศ	ชื่อ	ชื่อสกุล	ตำแหน่ง	หมายเหตุ
๙	ส.ต.ท.	ธนาเด่น	สกุลจือเจริญ	จนท. ประจำชุด	
๑๐	๑๐.ส.ต.ท.	พรรณศักดิ์	สุวรรณมณี	จนท. ประจำชุด	
๑๑	ส.ต.ต.	พัชรพงษ์	วุฒิจันทร์	จนท. ประจำชุด	
๑๒	ส.ต.ท.	ภูริวัช	ภูมิไชย	จนท. ประจำชุด	
<u>ชุดช่วยเหลือผู้ประสบภัย</u>					
๑	ด.ต.	ขวัญเกษมชัย	มีเศษ	หน.ชุด	
๒	ด.ต.	วันชัย	พินแก้ว	รอง หน.ชุด	
๓	ด.ต.	เอกชัย	นาคขวัญ	จนท. ประจำชุด	
๔	ด.ต.	วิสุจน์	ชาแก้ว	จนท. ประจำชุด	
๕	ด.ต.	จิระวัฒน์	ใจแก้ว	จนท. ประจำชุด	
๖	ด.ต.	สิทธิชัย	นามนวล	จนท. ประจำชุด	
๗	ด.ต.	ทรงพรศักดิ์	ทิมบำรุง	จนท. ประจำชุด	
๘	ด.ต.	ประวิทย์	เจ๊ะตะโส	จนท. ประจำชุด	
๙	ด.ต.	กรณิศ	มากเกลื่อน	จนท. ประจำชุด	
๑๐	ส.ต.อ.	ชัชวาล	อินทรบำรุง	จนท. ประจำชุด	
๑๑	ส.ต.ท.	ณัฐพงษ์	ชัยเกลี้ยง	จนท. ประจำชุด	
๑๒	ส.ต.ท.	ฤทธิศักดิ์	จันทร์ทอง	พลขับรถ	
<u>ชุดช่างสนาม</u>					
๑	ด.ต.	ประพาส	ชูสุก	หน.ชุด	
๒	ด.ต.	เขวง	ชูช่วย	รอง หน.ชุด	
๓	ด.ต.	สาธิต	ศรีนุ่น	จนท. ประจำชุด	
๔	ด.ต.	กิตติพงษ์	วิมล	จนท. ประจำชุด	
๕	ด.ต.	ทวิศักดิ์	สุวรรณ	จนท. ประจำชุด	
๖	ด.ต.	ธีระยุทธ	นามเมือง	จนท. ประจำชุด	
๗	ด.ต.	สถาพร	ช่วยชนะ	จนท. ประจำชุด	
๘	จ.ส.ต.	กิตติศักดิ์	หิตหนู	จนท. ประจำชุด	
๙	ส.ต.ท.	สถาพร	กล้าสมุทร	จนท. ประจำชุด	

เป็นคู่ฉบับ
ร.ต.อ.หญิง 
(เจ้าภาพร จงอักษร)
รอง สว.กก.ตชด.๔๑ (ผงป.)

(ลงชื่อ) พ.ต.อ.สมชาย ศรีศรยุทธ์
(สมชาย ศรีศรยุทธ์)
ผกก.ตชด.๔๑

ลับมาก

กลับมา

ชุดที่ ของ ๔๐ ชุด
หน้า ๑ ของ ๕ หน้า

ผนวก ค (หน้าที่รับผิดชอบ) ประกอบแผนช่วยเหลือผู้ประสบภัยธรรมชาติ ... กก.ตชด.๔๑

๑. ศปก.ตชด.๔๑ (ชภ.) ทำหน้าที่เป็นฝ่ายปฏิบัติการของ ศปก.ร้อย ตชด.๔๑๔ - ๔๑๗ (ชภ.) และชุดช่วยเหลือผู้ประสบภัยในพื้นที่รับผิดชอบที่ได้รับมอบหมายประกอบด้วย

ก) ส่วนบังคับบัญชาของศูนย์ปฏิบัติการช่วยเหลือผู้ประสบภัยธรรมชาติ ศปก.ตชด.๔๑ (ชภ.) และ ศปก. ร้อย ตชด.๔๑๔ - ๔๑๗ (ชภ.)

ข) ส่วนอำนวยการ ทำหน้าที่อำนวยการในศูนย์ปฏิบัติการช่วยเหลือผู้ประสบภัยธรรมชาติ ประกอบด้วยฝ่ายอำนวยการ ดังนี้

๑) งานธุรการกำลังพลและวินัย ทำหน้าที่ในการกำหนดการใช้ กพ. ดำเนินการ และการประกอบแผน

๒) งานแผนและงบประมาณ ทำหน้าที่ในการกำหนดพื้นที่ การวางแผนการช่วยเหลือการจัดสรรงบประมาณ การใช้จ่ายงบประมาณในการช่วยเหลือ และจัดทำแผนช่วยเหลือผู้ประสบภัย

๓) งานส่งกำลังบำรุง ทำหน้าที่ในการสนับสนุนเครื่องมือ และอุปกรณ์

๔) งานการข่าว ทำหน้าที่ในการจัดหาข้อมูล และข่าวสารในการเตรียมการและการปฏิบัติการช่วยเหลือผู้ประสบภัย

๕) ร้อย ตชด.๔๑๑ ทำหน้าที่ในการ สสน.กพ. และเครื่องมือเครื่องใช้

๖) ร้อย ตชด.๔๑๒ ทำหน้าที่ในการดำเนินการจัด กพ. ส่วนปฏิบัติการของ ศปก. กก.ตชด.๔๑ (ชภ.), การประชาสัมพันธ์ และสิ่งของพระราชทานในการช่วยเหลือผู้ประสบภัยและการประชาสัมพันธ์ในรูปแบบการช่วยเหลือผู้ประสบภัย

๗) ร้อย ตชด.๔๑๓ ให้การ สสน.กพ. และเครื่องมือเครื่องใช้

ค) ส่วนปฏิบัติการ ทำหน้าที่ในการช่วยเหลือผู้ประสบภัย ดังนี้

๑) ชุดเตรียมการ ทำหน้าที่ในการสนับสนุนเพื่อเสริมชุดปฏิบัติการ

๒) ชุดช่วยเหลือผู้ประสบภัย ทำหน้าที่ในการออกช่วยเหลือประชาชนที่ประสบภัยในพื้นที่

๓) ชุดช่างสนาม ทำหน้าที่ในการฟื้นฟูบูรณะก่อสร้างอาคารบ้านเรือน อาคารสาธารณประโยชน์ รื้อถอนสิ่งปรักหักพัง

กลับมา

ลับมาก

ชุดที่ ของ ๔๐ ชุด
หน้า ๒ ของ ๕ หน้า

(ผนวก ค (หน้าที่รับผิดชอบ) ประกอบแผนช่วยเหลือผู้ประสบภัยธรรมชาติ ... กก.ตชด.๔๑)

ง) ส่วนสนับสนุน

๑) ชุดขนส่ง สนับสนุนการขนส่ง

๒) ชุดสุทกรรม ทำหน้าที่ในการจัดเตรียมอาหารให้การช่วยเหลือผู้ประสบภัยใน
ชั้นเผชิญเหตุ

๓) ชุดแพทย์ สนับสนุนเกี่ยวกับการรักษาพยาบาล

๔) ชุดสื่อสาร สนับสนุนเกี่ยวกับการติดต่อสื่อสาร

๕) ชุด สสน.ทั่วไป ให้การสนับสนุนทั่วไป เมื่อมีการร้องขอ

๒. การบังคับบัญชา

ก. ผอ.ศปก.ตชด.๔๑ (ชภ.) และ รอง ผอ.ศปก.ตชด.๔๑ (ชภ.) เป็นผู้บังคับบัญชา มี
หน้าที่

๑) สั่งการและควบคุม กำชับการปฏิบัติงานใน ศปก.ตชด.๔๑ (ชภ.) ให้เป็นไปตาม
กฎหมาย ระเบียบ คำสั่ง ข้อบังคับ ตลอดจนนโยบายของหน่วยเหนือและหน่วยงานที่เกี่ยวข้อง

๒) บริหารงานและประสานการช่วยเหลือผู้ประสบภัยของ ศปก.ตชด.๔๑ (ชภ.)
ให้เป็นไปด้วยความเรียบร้อย ตลอดจนให้ความร่วมมือกับหน่วยงานที่เกี่ยวข้องกับการช่วยเหลือผู้
ประสบอุทกภัยอย่างเต็มความสามารถ

๓) ขยายผลการปฏิบัติงานของ ศปก.ตชด.๔๑ (ชภ.) ให้เป็นไปอย่างกว้างขวาง
ครอบคลุมพื้นที่โดยใช้ทรัพยากรที่มีอยู่ให้เกิดประโยชน์สูงสุดและเป็นไปอย่างมีประสิทธิภาพ

๓. ส่วนอำนวยการ

ก. ฝ่ายอำนวยการ ศปก.ตชด.๔๑ (ชภ.) เป็นหัวหน้าฝ่ายอำนวยการต่างๆ ของ ศปก.
ตชด.๔๑ (ชภ.) มีหน้าที่ ดังนี้

๑) อำนวยการประสานงานสนับสนุนให้การดำเนินงานตามสายให้กับ ศปก.ตชด.๔๑
เป็นไปด้วยความเรียบร้อย บังเกิดประสิทธิภาพมากที่สุด

๒) ติดต่อประสานงานระหว่าง ศปก.ตชด.๔๑ (ชภ.) กับส่วนราชการอื่นๆ อย่างต่อเนื่อง

ลับมาก

กลับมา

ชุดที่ ของ ๔๐ ชุด
หน้า ๓ ของ ๕ หน้า

(ผนวก ค (หน้าที่รับผิดชอบ) ประกอบแผนช่วยเหลือผู้ประสบภัยธรรมชาติ ... กก.ตชด.๔๑)

๓) ฝ่ายอำนวยการ ศปก.ตชด.๔๑ (ชภ.) แบ่งเป็นฝ่ายอำนวยการในด้านต่างๆ ดังนี้

ก) ฝ่ายอำนวยการงานธุรการกำลังพลและวินัย มีหน้าที่

(๑) ดำเนินงานด้านธุรการของ ศปก.ตชด.๔๑ (ชภ.)

(๒) ดำเนินงานด้านกำลังพลและสวัสดิการ ศปก.ตชด.๔๑ (ชภ.)

(๓) กำหนดระเบียบปฏิบัติภายใน ศปก.ตชด.๔๑ (ชภ.)

(๔) ดำเนินงานด้านอื่น ๆ ที่ผู้บังคับบัญชามอบหมาย

ข) ฝ่ายอำนวยการงานการข่าว มีหน้าที่

(๑) วางแผนอำนวยการการข่าว ของ ศปก.ตชด.๔๑ (ชภ.)

(๒) ดำเนินการติดตามหาข่าวความเคลื่อนไหวของสถานการณ์ภัยธรรมชาติ
ทั้งก่อนเกิดภัย และหลังการเกิดภัยและแจ้งเตือนให้หน่วยต่าง ๆ ที่ขึ้นการควบคุมและหน่วยที่
เกี่ยวข้องรวมถึงประชาชนในพื้นที่เสี่ยงภัยได้รับทราบเพื่อเตรียมรับสถานการณ์ได้ล่วงหน้า และ
ติดตามผลความเสียหายหลังเกิดภัย

(๓) ติดตามและรายงานข่าวสภาพอากาศประจำวัน และแนวโน้มสถานการณ์
ที่อาจเกิดขึ้น ติดต่อประสานงานด้านการข่าว สภาพอากาศ สถานการณ์ จากหน่วยรอง หรือ
หน่วยงานอื่น

ค) ฝ่ายอำนวยการงานแผนงานและงบประมาณ มีหน้าที่

(๑) ดำเนินการวางแผนการใช้กำลังพลและกำหนดวางแผนพื้นที่เป้าหมายใน
การปฏิบัติการช่วยเหลือผู้ประสบภัยของ ศปก.ตชด.๔๑ (ชภ.)

(๒) ฝึกอบรม หรือซักซ้อมแผนการปฏิบัติการช่วยเหลือผู้ประสบภัยทุกภัยของ
ชุดปฏิบัติการช่วยเหลือทั้งภายในหน่วยและการปฏิบัติการร่วมกับหน่วยที่เกี่ยวข้อง

(๓) ดำเนินการวางแผนในการใช้ยานพาหนะ ให้เหมาะสมกับการปฏิบัติการ
ช่วยเหลือผู้ประสบภัย ให้เกิดความปลอดภัย รวดเร็ว และมีประสิทธิภาพมากยิ่งขึ้น

(๔) ดำเนินงานด้านอื่นๆ ทุกขบวนการเกี่ยวกับงบประมาณ ศปก.ตชด.๔๑ (ชภ.)

ง) ฝ่ายอำนวยการงานส่งกำลังบำรุง มีหน้าที่

(๑) จัดหาวัสดุครุภัณฑ์ ตลอดจนการจัดซื้อ จัดจ้าง ควบคุมการเบิกจ่ายของ
ศปก.ตชด.๔๑ (ชภ.) ให้เป็นไปตามระเบียบของทางราชการ

(๒) จัดทำบัญชีครุภัณฑ์อุปกรณ์เครื่องมือ เครื่องใช้ของ ศปก.ตชด.๔๑ (ชภ.)
ทุกประเภท

กลับมา

กลับมา

ชุดที่ ของ ๔๐ ชุด
หน้า ๔ ของ ๕ หน้า

(ผนวก ค (หน้าที่รับผิดชอบ) ประกอบแผนช่วยเหลือผู้ประสบภัยธรรมชาติ... กก.ตชด.๔๑)

จ) ฝ่ายงานภารกิจการพลเรือนและประชาสัมพันธ์ (ร้อย ตชด. ๔๑๒)

(๑) รายงานผลการปฏิบัติการช่วยเหลือผู้ประสบภัย ข้อมูล สถิติการช่วยเหลือของ ศปก.ตชด.๔๑ (ชภ.)

(๒) ดำเนินการจัดเตรียมในส่วนของสิ่งของพระราชทานที่ใช้ในการช่วยเหลือผู้ประสบอุทกภัยของ ศปก.ตชด.๔๑ (ชภ.)

(๓) ดำเนินการด้านประชาสัมพันธ์ และเผยแพร่ข่าวสารในการปฏิบัติและศักยภาพของหน่วยในการปฏิบัติ

๔. ส่วนปฏิบัติการ

ก. ส่วนปฏิบัติการช่วยเหลือผู้ประสบภัยของ ศปก.ตชด.๔๑ (ชภ.) มีหน้าที่ออกปฏิบัติการช่วยเหลือประชาชนในพื้นที่ที่ได้รับความเดือดร้อน ทั้งในลักษณะการบรรเทาทุกข์ในเบื้องต้น และลักษณะการบูรณการ การฟื้นฟู ทั้งทางสภาพร่างกาย สภาพจิตใจ และการเสริมความมั่นคงในเรื่องที่อยู่อาศัยดีขึ้น ซึ่งประกอบด้วยฝ่ายปฏิบัติการต่าง ๆ ดังนี้

๑) ส่วนปฏิบัติการชุดช่วยเหลือผู้ประสบภัย มีหน้าที่

ก) ดำเนินการออกลาดตระเวนในพื้นที่เสี่ยงภัยเมื่อระดับน้ำในลำคลองอยู่ในขั้นวิกฤติ หรือมีฝนตกติดต่อกัน หรือคาดว่าอาจจะเกิดอุทกภัยขึ้นในพื้นที่รับผิดชอบ พร้อมทั้งให้การช่วยเหลือประสบภัยได้ทันทีเมื่อมีสถานการณ์เกิดขึ้น

ข) ให้การสนับสนุนกับหน่วยงานต่าง ๆ ทั้งในพื้นที่รับผิดชอบ และนอกพื้นที่เมื่อได้รับการร้องขอจากหน่วยงานอื่น

๕. ส่วนสนับสนุน

ก. ส่วนสนับสนุนทำหน้าที่เตรียมพร้อมให้การสนับสนุนฝ่ายปฏิบัติการ ในส่วนต่าง ๆ ที่ต้องการขอรับการสนับสนุนกำลังพลในการปฏิบัติงานของ ศปก.ตชด.๔๑ (ชภ.) ซึ่งมีหน้าที่ในการสนับสนุนในด้านต่าง ๆ ดังนี้

๑) ชุดขนส่งในด้านขนส่ง ให้การสนับสนุนในส่วนของยานยนต์ที่ใช้ในการช่วยเหลือผู้ประสบภัยตามที่ร้องขอ

๒) ชุดสุททกรมสนับสนุนในด้านสุททกรม ดำเนินการจัดเตรียม จัดหา หรือประกอบอาหารให้การสนับสนุนกับชุดปฏิบัติการที่ออกปฏิบัติการให้การช่วยเหลือประชาชนในพื้นที่และประชาชนผู้ประสบภัยเมื่อมีการร้องขอ

กลับมา

ลับมาก

ชุดที่ ของ ๔๐ ชุด
หน้า ๕ ของ ๕ หน้า

(ผนวก ค (หน้าที่รับผิดชอบ) ประกอบแผนช่วยเหลือผู้ประสบภัยธรรมชาติ... กก.ตชด.๔๑)

- ๓) ชุดแพทย์ ให้การสนับสนุนในส่วนของยาเวชภัณฑ์
- ๔) ชุดสื่อสาร ให้การสนับสนุนในส่วน of เครื่องมือสื่อสาร
- ๕) ชุด สสน.ทั่วไป ให้การสนับสนุน กพ.กับชุดปฏิบัติการ

(ลงชื่อ) พ.ต.อ.สมชาย ศรีศรยุทธ

(สมชาย ศรีศรยุทธ)

ผกก.ตชด.๔๑

เป็นคู่ฉบับ

ร.ต.อ.หญิง

(เจษฎาพร จงอักษร)

รอง สว.กก.ตชด.๔๑ (ผงป.)

ลับมาก

กลับมา

ชุดที่ ของ ๔๐ ชุด
หน้า ๑ ของ ๑ หน้า

ผนวก ง (พื้นที่รับผิดชอบ) ประกอบแผนช่วยเหลือผู้ประสบภัยธรรมชาติ ... กก.ตชด.๔๑

๑. ศปก.ตชด.๔๑ (ชภ.) รับผิดชอบพื้นที่ ๒ จังหวัด (ระนอง, สุราษฎร์ธานี) และ ๕ อำเภอ (สวี, หลังสวน, ทุ่งตะโก, ละแม, พะโต๊ะ), ๑๓ ตำบล (บ้านนา, วิสัยเหนือ, นาทุ่ง, วังไผ่, ท่ายาง, ปากน้ำ, บางหมาก, ตากแดด, หาดทรายรี, ชุนกระทิง, ถ้ำสิงห์, นาชะอัง, ทุ่งคา) ของ อ.เมือง จว.ชุมพร

๒. ศปก.ร้อย ตชด.๔๑๔ (ชภ.) รับผิดชอบ พื้นที่ ๒ อำเภอ (ปะทิว, ท่าแซะ) และ ๓ ตำบล (บางลึก, หาดพันไกร, วังใหม่) ของ อ.เมือง จว.ชุมพร

๓. ศปก.ร้อย ตชด.๔๑๕ (ชภ.) รับผิดชอบพื้นที่ จว.ระนอง ทั้งจังหวัด

๔. ศปก. ร้อย ตชด.๔๑๖ (ชภ.) รับผิดชอบพื้นที่ ๗ อำเภอของจังหวัดสุราษฎร์ธานี (อ.วิภาวดี, อ.บ้านตาขุน, อ.พนม, อ.คีรีรัฐนิคม, อ.ชัยบุรี, อ.เคียนซา, อ.พระแสง)

๕. ศปก. ร้อย ตชด.๔๑๗ (ชภ.) รับผิดชอบพื้นที่ ๑๒ อำเภอของจังหวัดสุราษฎร์ธานี (อ.เมือง, อ.บ้านนาเดิม, อ.กาญจนดิษฐ์, อ.ดอนสัก, อ.บ้านนาสาร, อ.พุนพิน] อ.ท่าชนะ, อ.ท่าฉาง, อ.ไชยา อ.เกาะสมุย และ อ.เกาะพะงัน)

(ลงชื่อ) พ.ต.อ.สมชาย ศรีศรยุทธ์

(สมชาย ศรีศรยุทธ์)

ผกก.ตชด.๔๑

เป็นคู่ฉบับ

ร.ต.อ.หญิง

(เกษภาพร จงอักษร)

รอง สว.กก.ตชด.๔๑ (ผงป.)

กลับมา

ลับมาก

ชุดที่ ของ ๔๐ ชุด
หน้า ๑ ของ ๑๗ หน้า

ผนวก จ (พื้นที่เสี่ยงภัย) ประกอบแผนช่วยเหลือผู้ประสบภัยธรรมชาติ... กก.ตชด.๔๑

ลำดับ	พื้นที่เสี่ยงภัย					หมายเหตุ
	บ้าน	หมู่ที่	ตำบล	อำเภอ	จังหวัด	
1	พื้นที่จังหวัดชุมพร					
	พื้นที่เสี่ยงภัยน้ำป่าไหลหลาก					
	ทุ่งยอ	4	คูริง	ท่าแซะ	ชุมพร	
	ทุ่งกระทิงทอง	5	คูริง	ท่าแซะ	ชุมพร	
	หาดส้มแป้น	11	คูริง	ท่าแซะ	ชุมพร	
	ทับพระ	13	คูริง	ท่าแซะ	ชุมพร	
	แหลมยาง	3	คูริง	ท่าแซะ	ชุมพร	
	น้ำหัก	10	คูริง	ท่าแซะ	ชุมพร	
	นาตาสอน	11	คูริง	ท่าแซะ	ชุมพร	
	อีแป้	4	รับร้อ	ท่าแซะ	ชุมพร	
	สันตินิมิตร	10	รับร้อ	ท่าแซะ	ชุมพร	
	พันवाल	11	รับร้อ	ท่าแซะ	ชุมพร	
	บางมาศ	12	รับร้อ	ท่าแซะ	ชุมพร	
	หินเกาพัฒนา	17	รับร้อ	ท่าแซะ	ชุมพร	
	บางฝนตก	18	รับร้อ	ท่าแซะ	ชุมพร	
	สันกำแพง	19	รับร้อ	ท่าแซะ	ชุมพร	
	ปะระ	1	สลุย	ท่าแซะ	ชุมพร	
	ใหม่สมบูรณ์	2	สลุย	ท่าแซะ	ชุมพร	
	ห้วยทรายขาว	1	สองพี่น้อง	ท่าแซะ	ชุมพร	
	ห้วยใหญ่	2	สองพี่น้อง	ท่าแซะ	ชุมพร	
	งาช้าง	3	สองพี่น้อง	ท่าแซะ	ชุมพร	
	ร้านตัดผม	4	สองพี่น้อง	ท่าแซะ	ชุมพร	
	ดวงดี	7	สองพี่น้อง	ท่าแซะ	ชุมพร	
	ยายไท	3	หงษ์เจริญ	ท่าแซะ	ชุมพร	
	บ้านกลาง	8	หงษ์เจริญ	ท่าแซะ	ชุมพร	
	บ้านแหลม	17	หงษ์เจริญ	ท่าแซะ	ชุมพร	
อีลาน	7	คูริง	ท่าแซะ	ชุมพร		

ลับมาก

ลับมาก

ชุดที่ ของ ๔๐ ชุด
หน้า ๒ ของ ๑๗ หน้า

(ผนวก จ (พื้นที่เสี่ยงภัย) ประกอบแผนช่วยเหลือผู้ประสบภัยธรรมชาติ... กก.ตชด.๔๑)

ลำดับ	พื้นที่เสี่ยงภัย					หมายเหตุ
	บ้าน	หมู่ที่	ตำบล	อำเภอ	จังหวัด	
	นาเมือง	1	ทรัพย์อนันต์	ท่าแซะ	ชุมพร	
	เทพวังทอง	15	ท่าข้าม	ท่าแซะ	ชุมพร	
	เกาะป่อ	2	ท่าแซะ	ท่าแซะ	ชุมพร	
	คลองบ่อ	4	ท่าแซะ	ท่าแซะ	ชุมพร	
	โตนดการ้อง	6	ท่าแซะ	ท่าแซะ	ชุมพร	
	ยางฆ้อ	7	ท่าแซะ	ท่าแซะ	ชุมพร	
	นาสร้าง	8	ท่าแซะ	ท่าแซะ	ชุมพร	
	เหมืองทอง	5	สลุย	ท่าแซะ	ชุมพร	
	สวนทรัพย์	7	สลุย	ท่าแซะ	ชุมพร	
	ตาหงษ์	4	หงษ์เจริญ	ท่าแซะ	ชุมพร	
	บางกลอย	5	หงษ์เจริญ	ท่าแซะ	ชุมพร	
	จันทิง	5	หินแก้ว	ท่าแซะ	ชุมพร	
	ทับช้าง	5	ตะโก	ทุ่งตะโก	ชุมพร	
	ฉานเรน	10	ตะโก	ทุ่งตะโก	ชุมพร	
	คลองลาด	13	ตะโก	ทุ่งตะโก	ชุมพร	
	วังปลา	5	ช่องไม้แก้ว	ทุ่งตะโก	ชุมพร	
	ห้วยทราย	7	ช่องไม้แก้ว	ทุ่งตะโก	ชุมพร	
	ห้วยใหญ่	8	ช่องไม้แก้ว	ทุ่งตะโก	ชุมพร	
	ห้วยหลุด	3	ทะเลทรัพย์	ปะทิว	ชุมพร	
	คลองวังช้าง	4	ชุมโค	ปะทิว	ชุมพร	
	ทุ่งผุด	5	ชุมโค	ปะทิว	ชุมพร	
	ช่องมุด	12	ชุมโค	ปะทิว	ชุมพร	
	ห้วยรากไม้	2	ดอนยาง	ปะทิว	ชุมพร	
	ทุ่งเรี้ย	5	ดอนยาง	ปะทิว	ชุมพร	
	บางแหวน	4	ปากคลอง	ปะทิว	ชุมพร	
	เขาตะเกาทอง	1	พะโต๊ะ	พะโต๊ะ	ชุมพร	
	ในจอก	10	พะโต๊ะ	พะโต๊ะ	ชุมพร	

ลับมาก

ลับมาก

ชุดที่ ของ ๔๐ ชุด
หน้า ๓ ของ ๑๗ หน้า

(ผนวก จ (พื้นที่เสี่ยงภัย) ประกอบแผนช่วยเหลือผู้ประสบภัยธรรมชาติ... กก.ตชด.๔๑)

ลำดับ	พื้นที่เสี่ยงภัย					หมายเหตุ
	บ้าน	หมู่ที่	ตำบล	อำเภอ	จังหวัด	
	ศรีสมุทร	17	พะโต๊ะ	พะโต๊ะ	ชุมพร	
	ปะติมา	14	พะโต๊ะ	พะโต๊ะ	ชุมพร	
	ประสานมิตร	18	พะโต๊ะ	พะโต๊ะ	ชุมพร	
	ปิยะภูมิ	19	พะโต๊ะ	พะโต๊ะ	ชุมพร	
	พระรักษ์	1	พะโต๊ะ	พะโต๊ะ	ชุมพร	
	พูนสุข	6	พะโต๊ะ	พะโต๊ะ	ชุมพร	
	เขาช่องแบก	7	พะโต๊ะ	พะโต๊ะ	ชุมพร	
	ไร่ยาว	8	พะโต๊ะ	พะโต๊ะ	ชุมพร	
	คลองเหนก	7	ปังหวาน	พะโต๊ะ	ชุมพร	
	ท่าแพ	6	ปังหวาน	พะโต๊ะ	ชุมพร	
	ห้างแก	2	ปากทรง	พะโต๊ะ	ชุมพร	
	ทับซอน	5	ปากทรง	พะโต๊ะ	ชุมพร	
	สะพานสอง	6	ปากทรง	พะโต๊ะ	ชุมพร	
	ตะแบกงาม	7	ปากทรง	พะโต๊ะ	ชุมพร	
	โนแจะ	8	ปากทรง	พะโต๊ะ	ชุมพร	
	คลองเรือ	9	ปากทรง	พะโต๊ะ	ชุมพร	
	เสียบยวน	2	วังใหม่	เมืองชุมพร	ชุมพร	
	น้ำผุด	3	วังใหม่	เมืองชุมพร	ชุมพร	
	คลองพร	4	วังใหม่	เมืองชุมพร	ชุมพร	
	พรุชิ่ง	8	วังใหม่	เมืองชุมพร	ชุมพร	
	นาเนียนใต้	9	วังใหม่	เมืองชุมพร	ชุมพร	
	บ้านนา	1	บ้านนา	เมืองชุมพร	ชุมพร	
	เขาปูน	2	บ้านนา	เมืองชุมพร	ชุมพร	
	ในง่วม	8	บ้านนา	เมืองชุมพร	ชุมพร	
	นาแซะ	10	บ้านนา	เมืองชุมพร	ชุมพร	
	ห้วยขนุน	13	บ้านนา	เมืองชุมพร	ชุมพร	
	ล่าง	1	หาดพันไกร	เมืองชุมพร	ชุมพร	

ลับมาก

ลับมาก

ชุดที่ ของ ๔๐ ชุด
หน้า ๔ ของ ๑๗ หน้า

(ผนวก จ (พื้นที่เสี่ยงภัย) ประกอบแผนช่วยเหลือผู้ประสบภัยธรรมชาติ... กก.ตชด.๔๑)

ลำดับ	พื้นที่เสี่ยงภัย					หมายเหตุ
	บ้าน	หมู่ที่	ตำบล	อำเภอ	จังหวัด	
	เหนือ	3	หาดพันไกร	เมืองชุมพร	ชุมพร	
	หนองบัว	5	หาดพันไกร	เมืองชุมพร	ชุมพร	
	ท่าฉนวน	7	หาดพันไกร	เมืองชุมพร	ชุมพร	
	เขาน้อย	8	หาดพันไกร	เมืองชุมพร	ชุมพร	
	ทุ่งคาน้อย	1	หาดพันไกร	เมืองชุมพร	ชุมพร	
	ดอนมะม่วง	4	ทุ่งคา	เมืองชุมพร	ชุมพร	
	คลองขนาย	5	ทุ่งคา	เมืองชุมพร	ชุมพร	
	เขาบ่อ	7	ทุ่งคา	เมืองชุมพร	ชุมพร	
	ท่ากระดาน	1	บางลึก	เมืองชุมพร	ชุมพร	
	หนองส้ม	2	บางลึก	เมืองชุมพร	ชุมพร	
	บางลึก	4	บางลึก	เมืองชุมพร	ชุมพร	
	หนองคล้า	5	บางลึก	เมืองชุมพร	ชุมพร	
	ศาลาลอย	7	บางลึก	เมืองชุมพร	ชุมพร	
	นาปรือ	9	บางลึก	เมืองชุมพร	ชุมพร	
	ดอนรักษ์	4	บางลึก	เมืองชุมพร	ชุมพร	
	หนองเนียน	11	บางลึก	เมืองชุมพร	ชุมพร	
	ปากหมาด	7	ท่ายาง	เมืองชุมพร	ชุมพร	
	คอสน	8	ท่ายาง	เมืองชุมพร	ชุมพร	
	นาชะอ้ง	2	นาชะอ้ง	เมืองชุมพร	ชุมพร	
	หุรอ	3	นาชะอ้ง	เมืองชุมพร	ชุมพร	
	ทับตะเคียน	9	นาชะอ้ง	เมืองชุมพร	ชุมพร	
	นาทุ่ง	2	นาทุ่ง	เมืองชุมพร	ชุมพร	
	หัวแหลม	3	นาทุ่ง	เมืองชุมพร	ชุมพร	
	ทับโตนด	4	นาทุ่ง	เมืองชุมพร	ชุมพร	
	เขาน้อย	5	นาทุ่ง	เมืองชุมพร	ชุมพร	
	ปากคลอง	7	นาทุ่ง	เมืองชุมพร	ชุมพร	
	บางหมาก	1	บางหมาก	เมืองชุมพร	ชุมพร	

ลับมาก

ลับมาก

ชุดที่ ของ ๔๐ ชุด
หน้า ๕ ของ ๑๗ หน้า

(ผนวก จ (พื้นที่เสี่ยงภัย) ประกอบแผนช่วยเหลือผู้ประสบภัยธรรมชาติ... กก.ตชด.๔๑)

ลำดับ	พื้นที่เสี่ยงภัย					หมายเหตุ
	บ้าน	หมู่ที่	ตำบล	อำเภอ	จังหวัด	
ศาลาขาว	2	บางหมาก	เมืองชุมพร	ชุมพร		
คูซุด	3	บางหมาก	เมืองชุมพร	ชุมพร		
บางผรา	5	บางหมาก	เมืองชุมพร	ชุมพร		
ดอนไทรงาม	6	บางหมาก	เมืองชุมพร	ชุมพร		
ดอนรวบ	8	บางหมาก	เมืองชุมพร	ชุมพร		
ดอนสมอ	5	ขุนกระทิง	เมืองชุมพร	ชุมพร		
วัดพระขวาง	6	ขุนกระทิง	เมืองชุมพร	ชุมพร		
หัวคู	1	ตากแดด	เมืองชุมพร	ชุมพร		
วัดประเดิม	2	ตากแดด	เมืองชุมพร	ชุมพร		
วัดหาดทรายแก้ว	3	ตากแดด	เมืองชุมพร	ชุมพร		
ดอนแค	4	ตากแดด	เมืองชุมพร	ชุมพร		
บางแปง	5	ตากแดด	เมืองชุมพร	ชุมพร		
หนองมุก	6	ตากแดด	เมืองชุมพร	ชุมพร		
โนนห้วย	7	ตากแดด	เมืองชุมพร	ชุมพร		
ปากน้ำ	2	ปากน้ำ	เมืองชุมพร	ชุมพร		
หัวถนน	7	ปากน้ำ	เมืองชุมพร	ชุมพร		
เกาะแก้ว	1	วังไผ่	เมืองชุมพร	ชุมพร		
นาเหนือ	4	วังไผ่	เมืองชุมพร	ชุมพร		
เขากล่อม	5	วังไผ่	เมืองชุมพร	ชุมพร		
เขาปุก	8	วังไผ่	เมืองชุมพร	ชุมพร		
ถ้ำกอง	9	วังไผ่	เมืองชุมพร	ชุมพร		
บ้านคลองสง	11	ละแม	ละแม	ชุมพร		
บ้านสระขาว	16	ละแม	ละแม	ชุมพร		
บ้านราชดำเนิน	17	ละแม	ละแม	ชุมพร		
บ้านยวนไทร	18	ละแม	ละแม	ชุมพร		
บ้านทรัพย์ทวี	19	ละแม	ละแม	ชุมพร		
บ้านทับใหม่	5	ทุ่งคาวิด	ละแม	ชุมพร		

ลับมาก

ลับมาก

ชุดที่ ของ ๔๐ ชุด
หน้า ๖ ของ ๑๗ หน้า

(ผนวก จ (พื้นที่เสี่ยงภัย) ประกอบแผนช่วยเหลือผู้ประสบภัยธรรมชาติ... กก.ตชด.๔๑)

ลำดับ	พื้นที่เสี่ยงภัย					หมายเหตุ
	บ้าน	หมู่ที่	ตำบล	อำเภอ	จังหวัด	
	เขาหลวง	2	ทุ่งหลวง	ละแม	ชุมพร	
	บ้านล่าง	2	เขาทะเล	สวี	ชุมพร	
	บ้านถ้ำลอด	4	เขาทะเล	สวี	ชุมพร	
	บ้านช่องบอน	5	เขาทะเล	สวี	ชุมพร	
	บ้านโพธิ์ทอง	6	เขาทะเล	สวี	ชุมพร	
	บ้านเขาหลัก	8	เขาทะเล	สวี	ชุมพร	
	บ้านน้ำทิพย์	11	เขาทะเล	สวี	ชุมพร	
	บ้านท่าดี	1	วิสัยใต้	สวี	ชุมพร	
	บ้านควน	4	วิสัยใต้	สวี	ชุมพร	
	บ้านแพรกแห้ง	7	วิสัยใต้	สวี	ชุมพร	
	วัดนอก	8	วิสัยใต้	สวี	ชุมพร	
	บ้านเขาหลัก	9	วิสัยใต้	สวี	ชุมพร	
	บ้านนาสัก	1	นาสัก	สวี	ชุมพร	
	ห้วยแก้ว	10	นาสัก	สวี	ชุมพร	
	ปากกล้วย	12	นาสัก	สวี	ชุมพร	
	ทุ่งยอ	14	นาสัก	สวี	ชุมพร	
	แสนอุดม	16	นาสัก	สวี	ชุมพร	
	คลองน้อย	5	ทุ่งระยะ	สวี	ชุมพร	
	บ้านเขาค่าย	3	เขาค่าย	สวี	ชุมพร	
	บ้านในหุบ	4	เขาค่าย	สวี	ชุมพร	
	พะจูน	2	ครน	สวี	ชุมพร	
	น้ำฉา	5	ครน	สวี	ชุมพร	
	ควนสามัคคี	13	ครน	สวี	ชุมพร	
	นอกใส	3	วังตะกอ	หลังสวน	ชุมพร	
	เขาม่วง	4	วังตะกอ	หลังสวน	ชุมพร	
	นาพรุ	5	วังตะกอ	หลังสวน	ชุมพร	
	ปากสระ	7	วังตะกอ	หลังสวน	ชุมพร	

ลับมาก

ลับมาก

ชุดที่ ของ ๔๐ ชุด
หน้า ๗ ของ ๑๗ หน้า

(ผนวก จ (พื้นที่เสี่ยงภัย) ประกอบแผนช่วยเหลือผู้ประสบภัยธรรมชาติ... กก.ตชด.๔๑)

ลำดับ	พื้นที่เสี่ยงภัย					หมายเหตุ
	บ้าน	หมู่ที่	ตำบล	อำเภอ	จังหวัด	
	วังตะกอก	1	วังตะกอก	หลังสวน	ชุมพร	
	แหลมทราย	6	หาดยาย	หลังสวน	ชุมพร	
	ในกริม	8	หาดยาย	หลังสวน	ชุมพร	
	วังพรหม	7	หาดยาย	หลังสวน	ชุมพร	
	ทุ่งโน	8	นาพญา	หลังสวน	ชุมพร	
	หนองเตย	10	นาพญา	หลังสวน	ชุมพร	
	ทุ่งค้อ	7	บ้านควน	หลังสวน	ชุมพร	
	สถานีเก่า	8	บ้านควน	หลังสวน	ชุมพร	
	<u>พื้นที่เสี่ยงภัยดินถล่ม</u>					ชุมพร
	ทุ่งยอ	4	คูริง	ท่าแซะ	ชุมพร	
	สันตินิมิตร	10	รับร้อ	ท่าแซะ	ชุมพร	
	พันवाल	11	รับร้อ	ท่าแซะ	ชุมพร	
	บางมาศ	12	รับร้อ	ท่าแซะ	ชุมพร	
	หินเภาพัฒนา	17	รับร้อ	ท่าแซะ	ชุมพร	
	สันกำแพง	19	รับร้อ	ท่าแซะ	ชุมพร	
	คลองทรายแก้ว	22	รับร้อ	ท่าแซะ	ชุมพร	
	งาช้าง	3	สองพี่น้อง	ท่าแซะ	ชุมพร	
	บ้านแหลม	14	หงษ์เจริญ	ท่าแซะ	ชุมพร	
	จันทิง	5	หินแก้ว	ท่าแซะ	ชุมพร	
	ทับช้าง	5	ตะโก	ทุ่งตะโก	ชุมพร	
	ฉานเรน	10	ตะโก	ทุ่งตะโก	ชุมพร	
	คลองลาด	13	ตะโก	ทุ่งตะโก	ชุมพร	
	ห้วยทราย	7	ช่องไม้แก้ว	ทุ่งตะโก	ชุมพร	
	ห้วยใหญ่	8	ช่องไม้แก้ว	ทุ่งตะโก	ชุมพร	
	เขาตะเภาทอง	1	พะโต๊ะ	พะโต๊ะ	ชุมพร	
	โนทยาน	6	พะโต๊ะ	พะโต๊ะ	ชุมพร	
	ในจอก	10	พะโต๊ะ	พะโต๊ะ	ชุมพร	

ลับมาก

ลับมาก

ชุดที่ ของ ๔๐ ชุด
หน้า ๘ ของ ๑๗ หน้า

(ผนวก จ (พื้นที่เสี่ยงภัย) ประกอบแผนช่วยเหลือผู้ประสบภัยธรรมชาติ... กก.ตชด.๔๑)

ลำดับ	พื้นที่เสี่ยงภัย					หมายเหตุ
	บ้าน	หมู่ที่	ตำบล	อำเภอ	จังหวัด	
	ห้วยกุ่มทอง	11	พะโต๊ะ	พะโต๊ะ	ชุมพร	
	ตราง	12	พะโต๊ะ	พะโต๊ะ	ชุมพร	
	ศรีสมุทร	17	พะโต๊ะ	พะโต๊ะ	ชุมพร	
	ประสานมิตร	18	พะโต๊ะ	พะโต๊ะ	ชุมพร	
	ปิยะภูมิ	19	พะโต๊ะ	พะโต๊ะ	ชุมพร	
	พระรักษ์	1	พระรักษ์	พะโต๊ะ	ชุมพร	
	พูนสุข	6	พระรักษ์	พะโต๊ะ	ชุมพร	
	เขาช่องแบบ	7	พระรักษ์	พะโต๊ะ	ชุมพร	
	ไร่ยาว	8	พระรักษ์	พะโต๊ะ	ชุมพร	
	พังหา	2	ปังหวาน	พะโต๊ะ	ชุมพร	
	คลองเหนก	3	ปังหวาน	พะโต๊ะ	ชุมพร	
	ท่าแพ	6	ปังหวาน	พะโต๊ะ	ชุมพร	
	คลองอารักษ์	7	ปังหวาน	พะโต๊ะ	ชุมพร	
	สร้างสมบูรณ์	9	ปังหวาน	พะโต๊ะ	ชุมพร	
	ทับซอน	5	ปากทรง	พะโต๊ะ	ชุมพร	
	ตะแบกงาม	7	ปากทรง	พะโต๊ะ	ชุมพร	
	ใจแจะ	8	ปากทรง	พะโต๊ะ	ชุมพร	
	คลองเรือ	9	ปากทรง	พะโต๊ะ	ชุมพร	
	น้ำผุด	3	วังใหม่	เมืองชุมพร	ชุมพร	
	ท่าไม้ลาย	5	วังใหม่	เมืองชุมพร	ชุมพร	
	นาเนียนใต้	9	วังใหม่	เมืองชุมพร	ชุมพร	
	บ้านนา	1	บ้านนา	เมืองชุมพร	ชุมพร	
	เขาปูน	2	บ้านนา	เมืองชุมพร	ชุมพร	
	คณสี	3	บ้านนา	เมืองชุมพร	ชุมพร	
	ท่ามะปริง	7	บ้านนา	เมืองชุมพร	ชุมพร	
	ในง่วม	8	บ้านนา	เมืองชุมพร	ชุมพร	
	นาแซะ	10	บ้านนา	เมืองชุมพร	ชุมพร	

ลับมาก

ลับมาก

ชุดที่ ของ ๔๐ ชุด
หน้า ๙ ของ ๑๗ หน้า

(ผนวก จ (พื้นที่เสี่ยงภัย) ประกอบแผนช่วยเหลือผู้ประสบภัยธรรมชาติ... กก.ตชด.๔๑)

ลำดับ	พื้นที่เสี่ยงภัย					หมายเหตุ
	บ้าน	หมู่ที่	ตำบล	อำเภอ	จังหวัด	
	สระขาว	16	ละแม	ละแม	ชุมพร	
	ทรัพย์ทวี	19	ละแม	ละแม	ชุมพร	
	บ้านรุ่งเรือง	20	ละแม	ละแม	ชุมพร	
	เขาหลวง	2	ทุ่งหลวง	พะโต๊ะ	ชุมพร	
	ช่องเอี้ยว	7	ทุ่งหลวง	พะโต๊ะ	ชุมพร	
	ท่ากระดาน	3	ท่าหิน	สวี	ชุมพร	
	ห้วยทรายขาว	8	นาสัก	สวี	ชุมพร	
	ทุ่งคาโหนด	1	เขาค่าย	สวี	ชุมพร	
	คลองหินดำ	19	เขาค่าย	สวี	ชุมพร	
	เขาค่าย	3	เขาค่าย	สวี	ชุมพร	
	ในหุบ	4	เขาค่าย	สวี	ชุมพร	
	เขาหลัก	5	เขาค่าย	สวี	ชุมพร	
	หินสามก้อน	4	ปากน้ำ	เมืองชุมพร	ชุมพร	
	คอเขา	15	นาพญา	หลังสวน	ชุมพร	
	บางมัน	16	นาพญา	หลังสวน	ชุมพร	
	ทับวัง	16	บ้านควน	หลังสวน	ชุมพร	
	<u>พื้นที่เสี่ยงภัยน้ำท่วมขัง</u>					ชุมพร
	หนองเรียง	1	ท่าข้าม	ท่าแซะ	ชุมพร	
	หาดหงษ์	2	ท่าข้าม	ท่าแซะ	ชุมพร	
	ท่าข้าม	4	ท่าข้าม	ท่าแซะ	ชุมพร	
	นาหอยโข่ง	1	นากระตาม	ท่าแซะ	ชุมพร	
	ปากแพรก	2	นากระตาม	ท่าแซะ	ชุมพร	
	เขาแก้ว	5	นากระตาม	ท่าแซะ	ชุมพร	
	นาเมือง	1	ทรัพย์อนันต์	ท่าแซะ	ชุมพร	
	ละหาร	6	ท่าข้าม	ท่าแซะ	ชุมพร	
	หัวว่าว	7	ท่าข้าม	ท่าแซะ	ชุมพร	
	ดอนตะเคียน	2	บางสน	ปะทิว	ชุมพร	

ลับมาก

ลับมาก

ชุดที่ ของ ๔๐ ชุด
หน้า ๑๐ ของ ๑๗ หน้า

(ผนวก จ (พื้นที่เสี่ยงภัย) ประกอบแผนช่วยเหลือผู้ประสบภัยธรรมชาติ... กก.ตชด.๔๑)

ลำดับ	พื้นที่เสี่ยงภัย					หมายเหตุ
	บ้าน	หมู่ที่	ตำบล	อำเภอ	จังหวัด	
	เกาะเสม็ด	3	บางสน	ปะทิว	ชุมพร	
	เขาเลี้ยว	1	เขาไชราช	ปะทิว	ชุมพร	
	พละ	3	เขาไชราช	ปะทิว	ชุมพร	
	หนองผาก	5	เขาไชราช	ปะทิว	ชุมพร	
	ทรายขาว	6	เขาไชราช	ปะทิว	ชุมพร	
	ม่วงแถว	7	เขาไชราช	ปะทิว	ชุมพร	
	ชัยพฤกษ์	8	เขาไชราช	ปะทิว	ชุมพร	
	ทุ่งทอง	11	เขาไชราช	ปะทิว	ชุมพร	
	ทุ่งคาน้อย	1	ทุ่งคา	เมืองชุมพร	ชุมพร	
	ฝายท่า	3	บางลึก	เมืองชุมพร	ชุมพร	
	หนองคล้า	5	บางลึก	เมืองชุมพร	ชุมพร	
	ศาลาลอย	7	บางลึก	เมืองชุมพร	ชุมพร	
	นาปรือ	9	บางลึก	เมืองชุมพร	ชุมพร	
	หนองเนียน	11	บางลึก	เมืองชุมพร	ชุมพร	
	เขาแรด	12	บางลึก	เมืองชุมพร	ชุมพร	
	คอสน	8	ท่ายาง	เมืองชุมพร	ชุมพร	
	นาชะอัง	2	นาชะอัง	เมืองชุมพร	ชุมพร	
	ทับตะเคียน	9	นาชะอัง	เมืองชุมพร	ชุมพร	
	นาทุ่ง	3	นาทุ่ง	เมืองชุมพร	ชุมพร	
	หัวแหลม	3	นาทุ่ง	เมืองชุมพร	ชุมพร	
	เขาน้อย	5	นาทุ่ง	เมืองชุมพร	ชุมพร	
	ปากคลอง	7	นาทุ่ง	เมืองชุมพร	ชุมพร	
	บางหมาก	2	บางหมาก	เมืองชุมพร	ชุมพร	
	คุซุด	3	บางหมาก	เมืองชุมพร	ชุมพร	
	ดอนไทรงาม	6	บางหมาก	เมืองชุมพร	ชุมพร	
	คอเตี้ย	9	บางหมาก	เมืองชุมพร	ชุมพร	
	ดอนสมอ	5	ขุนกระโทง	เมืองชุมพร	ชุมพร	

ลับมาก

ลับมาก

ชุดที่ ของ ๔๐ ชุด
หน้า ๑๑ ของ ๑๗ หน้า

(ผนวก จ (พื้นที่เสี่ยงภัย) ประกอบแผนช่วยเหลือผู้ประสบภัยธรรมชาติ... กก.ตชต.๔๑)

ลำดับ	พื้นที่เสี่ยงภัย					หมายเหตุ
	บ้าน	หมู่ที่	ตำบล	อำเภอ	จังหวัด	
	วัดพระขวาง	6	ขุนกระโทก	เมืองชุมพร	ชุมพร	
	หัวคู	2	ตากแดด	เมืองชุมพร	ชุมพร	
	วัดประเดิม	3	ตากแดด	เมืองชุมพร	ชุมพร	
	บางเป้ง	5	ตากแดด	เมืองชุมพร	ชุมพร	
	หนองมุก	6	ตากแดด	เมืองชุมพร	ชุมพร	
	ในห้วย	7	ตากแดด	เมืองชุมพร	ชุมพร	
	หัวถนน	7	ปากน้ำ	เมืองชุมพร	ชุมพร	
	เกาะแก้ว	2	วังไผ่	เมืองชุมพร	ชุมพร	
	เขากล่อม	5	วังไผ่	เมืองชุมพร	ชุมพร	
	คลองสง	23	ละแม	ละแม	ชุมพร	
	บ้านสระขาว	26	ละแม	ละแม	ชุมพร	
	ทับใหม่	5	ทุ่งคาวัด	หลังสวน	ชุมพร	
	บ้านหินลูกช้าง	7	ทุ่งคาวัด	หลังสวน	ชุมพร	
	โนนวด	3	สวนแตง	หลังสวน	ชุมพร	
	ห้วยทรายขาว	3	ทุ่งหลวง	หลังสวน	ชุมพร	
	หัวมด	5	ทุ่งหลวง	หลังสวน	ชุมพร	
	เขานาง	6	ทุ่งหลวง	หลังสวน	ชุมพร	
	ท่าหิน	5	ท่าหิน	สวี	ชุมพร	
	ทุ่งพุทธ	22	ท่าหิน	สวี	ชุมพร	
	ห้วยกลาง	3	เขาทะลุ	สวี	ชุมพร	
	ท่าดี	2	วิสัยใต้	สวี	ชุมพร	
	บ้านล่าง	3	วิสัยใต้	สวี	ชุมพร	
	บ้านควน	5	วิสัยใต้	สวี	ชุมพร	
	หนองบัว	3	นาสัก	สวี	ชุมพร	
	เขาน้อย	3	นาสัก	สวี	ชุมพร	
	โนนโตน	5	นาสัก	สวี	ชุมพร	
	ยางงาม	5	นาสัก	สวี	ชุมพร	

ลับมาก

ลับมาก

ชุดที่ ของ ๔๐ ชุด
หน้า ๑๒ ของ ๑๗ หน้า

(ผนวก จ (พื้นที่เสี่ยงภัย) ประกอบแผนช่วยเหลือผู้ประสบภัยธรรมชาติ... กก.ตชด.๔๑)

ลำดับ	พื้นที่เสี่ยงภัย					หมายเหตุ
	บ้าน	หมู่ที่	ตำบล	อำเภอ	จังหวัด	
	ทุ่งม่วง	23	นาสัก	สวี	ชุมพร	
	บ้านกลางนา	8	ด่านสวี	สวี	ชุมพร	
	พะงุ้น	3	ครน	สวี	ชุมพร	
	น้ำฉา	5	ครน	สวี	ชุมพร	
	ควนสามัคคี	23	ครน	สวี	ชุมพร	
	นอกใส	5	วังตะกอก	หลังสวน	ชุมพร	
	เขาม่วง	5	วังตะกอก	หลังสวน	ชุมพร	
	นาพรุ	5	วังตะกอก	หลังสวน	ชุมพร	
	ดอนกระจ่าย	6	วังตะกอก	หลังสวน	ชุมพร	
	ปากสระ	7	วังตะกอก	หลังสวน	ชุมพร	
	แหลมน้ำ	9	วังตะกอก	หลังสวน	ชุมพร	
	ทุ่งแร่	22	วังตะกอก	หลังสวน	ชุมพร	
	ห้วยนุ้ย	2	นาขา	หลังสวน	ชุมพร	
	บ่อคูณ	3	นาขา	หลังสวน	ชุมพร	
	วัดใหม่	5	นาขา	หลังสวน	ชุมพร	
	ท่าสะท้อน	3	ท่ามะปลา	หลังสวน	ชุมพร	
	เขาเงิน	7	ท่ามะปลา	หลังสวน	ชุมพร	
	บ้านวัง	3	นาพญา	หลังสวน	ชุมพร	
	น้ำตก	9	บางมะพร้าว	หลังสวน	ชุมพร	
	นาพระ	2	ชั้นเงิน	หลังสวน	ชุมพร	
	นากรอก	3	ชั้นเงิน	หลังสวน	ชุมพร	
	สุวรรณคีรี	7	ชั้นเงิน	หลังสวน	ชุมพร	
	หนองหอย	2	พ้อแดง	หลังสวน	ชุมพร	
	นาวัดร้าง	3	พ้อแดง	หลังสวน	ชุมพร	
	ดอนยาง	3	พ้อแดง	หลังสวน	ชุมพร	
	แหลมน้ำ	5	พ้อแดง	หลังสวน	ชุมพร	
	บางกา	5	พ้อแดง	หลังสวน	ชุมพร	

ลับมาก

ลับมาก

ชุดที่ ของ ๔๐ ชุด
หน้า ๑๓ ของ ๑๗ หน้า

(ผนวก จ (พื้นที่เสี่ยงภัย) ประกอบแผนช่วยเหลือผู้ประสบภัยธรรมชาติ... กก.ตชด.๔๑)

ลำดับ	พื้นที่เสี่ยงภัย					หมายเหตุ
	บ้าน	หมู่ที่	ตำบล	อำเภอ	จังหวัด	
2	ดอนม่วง	8	พ้อแดง	หลังสวน	ชุมพร	
	ตันกุล	22	พ้อแดง	หลังสวน	ชุมพร	
	ทับยอ	2	แหลมทราย	หลังสวน	ชุมพร	
	ท่าปลิง	3	แหลมทราย	หลังสวน	ชุมพร	
	<u>พื้นที่จังหวัดระนอง</u>					
	<u>พื้นที่เสี่ยงภัยน้ำป่าไหลหลาก</u>					
	สองแพรก	7	ลำเลียง	กระบุรี	ระนอง	
	ห้วยไทรงาม	22	ลำเลียง	กระบุรี	ระนอง	
	นาน้อย	3	ปากจั่น	กระบุรี	ระนอง	
	เกาะกลาง	6	ปากจั่น	กระบุรี	ระนอง	
	คอกช้าง	3	บางพระเหนือ	ละอุ่น	ระนอง	
	บางนา	3	บางพระเหนือ	ละอุ่น	ระนอง	
	นายาว	2	ละอุ่นเหนือ	ละอุ่น	ระนอง	
	บางสังไต้	3	ละอุ่นเหนือ	ละอุ่น	ระนอง	
	ปากแพรก	5	ละอุ่นเหนือ	ละอุ่น	ระนอง	
	บางแก่นจันทร์	3	ละอุ่นใต้	ละอุ่น	ระนอง	
	บางเกาะ	5	ละอุ่นใต้	ละอุ่น	ระนอง	
	ทุ่งตาพล	3	บางแก้ว	ละอุ่น	ระนอง	
	คอกช้าง	3	ในวงเหนือ	ละอุ่น	ระนอง	
	หมอลำ	3	ในวงเหนือ	ละอุ่น	ระนอง	
	ทับเหนือ	3	ในวงใต้	ละอุ่น	ระนอง	
	บ้านเหนือ	3	กำพวน	สุขสำราญ	ระนอง	
	ภูเขาทอง	5	กำพวน	สุขสำราญ	ระนอง	
	นาพรุ	3	นาคา	สุขสำราญ	ระนอง	
	บางสีกิม	5	ทรายแดง	เมืองระนอง	ระนอง	
	หินช้าง	3	ปากน้ำ	เมืองระนอง	ระนอง	
	บางสังตี	3	หาดส้มแป้น	เมืองระนอง	ระนอง	

ลับมาก

ลับมาก

ชุดที่ ของ ๔๐ ชุด
หน้า ๑๔ ของ ๑๗ หน้า

(ผนวก จ (พื้นที่เสี่ยงภัย) ประกอบแผนช่วยเหลือผู้ประสบภัยธรรมชาติ... กก.ตชด.๔๑)

ลำดับ	พื้นที่เสี่ยงภัย					หมายเหตุ
	บ้าน	หมู่ที่	ตำบล	อำเภอ	จังหวัด	
	ห้วยน้ำใส	5	ราชกรูด	เมืองระนอง	ระนอง	
	ห้วยปลิง	7	ราชกรูด	เมืองระนอง	ระนอง	
	เกาะพยาม	2	เกาะพยาม	เมืองระนอง	ระนอง	
	หินซอง	2	จปร.	กระบุรี	ระนอง	
	รังแตน	7	จปร.	กระบุรี	ระนอง	
	โนกรัง	9	จปร.	กระบุรี	ระนอง	
	บกกราย	8	น้ำจืด	กระบุรี	ระนอง	
	<u>พื้นที่เสี่ยงภัยน้ำท่วมขัง</u>					
	น่าน้อย	3	ปากจั่น	กระบุรี	ระนอง	
	เกาะกลาง	6	ปากจั่น	กระบุรี	ระนอง	
	ตะเคียนงาม	2	บางหิน	กะเปอร์	ระนอง	
	แพรกซ้าย	5	บ้านนา	กะเปอร์	ระนอง	
	คอกช้าง	3	บางพระเหนือ	ละอุ่น	ระนอง	
	กลาง	2	บางพระเหนือ	ละอุ่น	ระนอง	
	บางนา	3	บางพระเหนือ	ละอุ่น	ระนอง	
	บางนอนนอก	3	บางนอน	เมืองระนอง	ระนอง	
	แพใหม่	5	บางรีน	เมืองระนอง	ระนอง	
	มิตนภาพ	6	บางรีน	เมืองระนอง	ระนอง	
	<u>พื้นที่เสี่ยงภัยดินถล่ม</u>					
	สองแพรก	7	ลำเลียง	กระบุรี	ระนอง	
	สองแพรกขวา	8	ลำเลียง	กระบุรี	ระนอง	
	ห้วยไทรงาม	22	ลำเลียง	กระบุรี	ระนอง	
	ทองหลาง	3	บ้านนา	กะเปอร์	ระนอง	
	หินขาว	9	กะเปอร์	กะเปอร์	ระนอง	
	บางสังใต้	3	ละอุ่นเหนือ	ละอุ่น	ระนอง	
	ปากแพรก	5	ละอุ่นเหนือ	ละอุ่น	ระนอง	
	บางแกะ	5	ละอุ่นเหนือ	ละอุ่น	ระนอง	

ลับมาก

ลับมาก

ชุดที่ ของ ๔๐ ชุด
หน้า ๑๕ ของ ๑๗ หน้า

(ผนวก จ (พื้นที่เสี่ยงภัย) ประกอบแผนช่วยเหลือผู้ประสบภัยธรรมชาติ... กก.ตชด.๔๑)

ลำดับ	พื้นที่เสี่ยงภัย					หมายเหตุ	
	บ้าน	หมู่ที่	ตำบล	อำเภอ	จังหวัด		
3	คอกช้าง	3	ในวงเหนือ	ละอุ่น	ระนอง		
	ทะเลนอก	2	กำพวน	สุขสำราญ	ระนอง		
	บ้านเหนือ	3	กำพวน	สุขสำราญ	ระนอง		
	ทรายแดง	2	ทรายแดง	เมืองระนอง	ระนอง		
	บางสีกิม	5	ทรายแดง	เมืองระนอง	ระนอง		
	เกาะสินไห	5	ปากน้ำ	เมืองระนอง	ระนอง		
	บางสังตี	3	หาดส้มแป้น	เมืองระนอง	ระนอง		
	หงาว	2	หงาว	เมืองระนอง	ระนอง		
	ท่าฉาง	3	หงาว	เมืองระนอง	ระนอง		
	หาดทรายดำ	5	หงาว	เมืองระนอง	ระนอง		
	ห้วยปลิง	7	ราชครู	เมืองระนอง	ระนอง		
	หินซอง	2	จปร	กระบือ	ระนอง		
	รังแตน	7	จปร	กระบือ	ระนอง		
	โนกรัง	9	จปร	กระบือ	ระนอง		
	บกกราย	8	น้ำจืด	กระบือ	ระนอง		
	หินใหญ่	9	น้ำจืด	กระบือ	ระนอง		
	<u>พื้นที่จังหวัดสุราษฎร์ธานี</u>						
	<u>พื้นที่เสี่ยงภัยน้ำท่วมซ้ำซาก</u>						
		หาดคั่น	2	พรุไทย	บ้านตาขุน	สุราษฎร์ธานี	
		พรุศรี	5	พรุไทย	บ้านตาขุน	สุราษฎร์ธานี	
	ปากขวด	3	พระแสง	บ้านตาขุน	สุราษฎร์ธานี		
	กะเปาใต้	5	ท่าขนอน	คีรีรัฐนิคม	สุราษฎร์ธานี		
	ปากยัน	5	ย่านยาว	คีรีรัฐนิคม	สุราษฎร์ธานี		
	ท่าไคร	3	ย่านยาว	คีรีรัฐนิคม	สุราษฎร์ธานี		
	สะพานไทร	5	ชัยบุรี	ชัยบุรี	สุราษฎร์ธานี		
	โตรม	2	สองแพรก	ชัยบุรี	สุราษฎร์ธานี		
	คลองโฆง	7	สองแพรก	ชัยบุรี	สุราษฎร์ธานี		

ลับมาก

ลับมาก

ชุดที่ ของ ๔๐ ชุด
หน้า ๑๖ ของ ๑๗ หน้า

(ผนวก จ (พื้นที่เสี่ยงภัย) ประกอบแผนช่วยเหลือผู้ประสบภัยธรรมชาติ... กก.ตชด.๔๑)

ลำดับ	พื้นที่เสี่ยงภัย					หมายเหตุ
	บ้าน	หมู่ที่	ตำบล	อำเภอ	จังหวัด	
	เคียนซา	2	เคียนซา	เคียนซา	สุราษฎร์ธานี	
	ปลายทริก	3	เคียนซา	เคียนซา	สุราษฎร์ธานี	
	คลองโร	5	พ่วงพรมคร	เคียนซา	สุราษฎร์ธานี	
	บางดี	5	พ่วงพรมคร	เคียนซา	สุราษฎร์ธานี	
	ห้วยมุด	2	อรัญคามวารี	เคียนซา	สุราษฎร์ธานี	
	กระชุม	3	อรัญคามวารี	เคียนซา	สุราษฎร์ธานี	
	หารดำ	5	อรัญคามวารี	เคียนซา	สุราษฎร์ธานี	
	ทุ่งจุด	5	เขาคอก	เคียนซา	สุราษฎร์ธานี	
	เขาคอกใต้	3	เขาคอก	เคียนซา	สุราษฎร์ธานี	
	ย่านดินแดง	2	อิปัน	พระแสง	สุราษฎร์ธานี	
	กันหลา	3	สินปุน	พระแสง	สุราษฎร์ธานี	
	เมรัย	5	สินปุน	พระแสง	สุราษฎร์ธานี	
	บางรูป	5	สินเจริญ	พระแสง	สุราษฎร์ธานี	
	ท่าอู่แห		ท่าอู่แห	กาญจนดิษฐ์	สุราษฎร์ธานี	
	บ้านพุด		ช้างขวา	กาญจนดิษฐ์	สุราษฎร์ธานี	
	หัวหมากบน		ช้างซ้าย	กาญจนดิษฐ์	สุราษฎร์ธานี	
	บานกรุด		กรุด	กาญจนดิษฐ์	สุราษฎร์ธานี	
	กระแตแจ		กระแต	กาญจนดิษฐ์	สุราษฎร์ธานี	
	บ้านตะกรม		ตะกรบ	ไชยา	สุราษฎร์ธานี	
	ท่าเคย		ท่าเคย	ท่าฉาง	สุราษฎร์ธานี	
	บานนาลิก		คลองไทร	ท่าฉาง	สุราษฎร์ธานี	
	บ้านนาค้อ		ท่าสะท้อน	พุนพิน	สุราษฎร์ธานี	
	บ้านน้ำรอบ		ไชยคราม	ดอนสัก	สุราษฎร์ธานี	
	ชลคราม		ชลคราม	ดอนสัก	สุราษฎร์ธานี	
	<u>พื้นที่เสี่ยงภัยดินถล่ม</u>					
	ถ้ำน้ำ	6	เขาวง	บ้านตาขุน	สุราษฎร์ธานี	
	เขี้ยววง	3	คลองสก	พนม	สุราษฎร์ธานี	

ลับมาก

ลับมาก

ชุดที่ ของ ๔๐ ชุด
หน้า ๑๗ ของ ๑๗ หน้า

(ผนวก จ (พื้นที่เสี่ยงภัย) ประกอบแผนช่วยเหลือผู้ประสบภัยธรรมชาติ... กก.ตชด.๔๑)

ลำดับ	พื้นที่เสี่ยงภัย					หมายเหตุ
	บ้าน	หมู่ที่	ตำบล	อำเภอ	จังหวัด	
	คลองพนม	8	คลองสก	พนม	สุราษฎร์ธานี	
	สะพานเต่า	5	คลองสก	พนม	สุราษฎร์ธานี	
	เขาสก	5	คลองสก	พนม	สุราษฎร์ธานี	
	ยวนสาว	23	ท่าขนอน	คีรีรัฐนิคม	สุราษฎร์ธานี	
	หินदान	3	ท่ากระดาน	คีรีรัฐนิคม	สุราษฎร์ธานี	
	ท่านหญิง	2	ตะกุกเหนือ	วิภาวดี	สุราษฎร์ธานี	
	เหนือคลอง		บ้านส้อง	เวียงสระ	สุราษฎร์ธานี	
	บ้านส้องเหนือ		แม่น้ำ	เมืองสุราษฎร์ธานี	สุราษฎร์ธานี	
	แม่น้ำ		แม่น้ำ	เกาะสมุย	สุราษฎร์ธานี	
	บ่อผุด		บ่อผุด	เกาะสมุย	สุราษฎร์ธานี	
	ลิปะน้อย		ลิปะน้อย	เกาะสมุย	สุราษฎร์ธานี	
	โคกมะม่วง	2	สินปุน	พระแสง	สุราษฎร์ธานี	
	บางไผ่	3	สินปุน	พระแสง	สุราษฎร์ธานี	
	<u>พื้นที่เสี่ยงภัยน้ำไหลหลาก</u>					
	ท่านหญิง	2	ตะกุกเหนือ	วิภาวดี	สุราษฎร์ธานี	
	คลองวาย	7	ตะกุกเหนือ	วิภาวดี	สุราษฎร์ธานี	
	บางเกาะ	7	ตะกุกเหนือ	วิภาวดี	สุราษฎร์ธานี	
	เทพนิมิตร	22	ตะกุกเหนือ	วิภาวดี	สุราษฎร์ธานี	
	บางจำ	15	ตะกุกเหนือ	วิภาวดี	สุราษฎร์ธานี	
	ช่องอินทนิล	10	ตะกุกเหนือ	วิภาวดี	สุราษฎร์ธานี	

เป็นคู่ฉบับ

ร.ต.อ.หญิง



(เจ้าภาพร จงอักษร)

รอง สว.กก.ตชด.๔๑ (ผงป.)

(ลงชื่อ) พ.ต.อ.สมชาย ศรีศรยุทธ์

(สมชาย ศรีศรยุทธ์)

ลับมาก

ลับมาก

ชุดที่ ของ ๔๐ ชุด
หน้า ๑ ของ ๑ หน้า

ผนวก ฉ (แบบรายงานผลการปฏิบัติการช่วยเหลือผู้ประสบภัย) ประกอบแผนช่วยเหลือ
ผู้ประสบภัยธรรมชาติ...กก.ตชด.๔๑

๑. หน่วยปฏิบัติทุกระดับของ ศปก.ตชด.๔๑ (ชภ.) ดำเนินการรายงานผลการปฏิบัติให้
ฝ่ายอำนวยการของศูนย์ตามสายงานปกติ

๒. การรายงานผลการปฏิบัติของ ศปก.ร้อย ตชด.๔๑๔-๔๑๗ (ชภ.)

ก. รายงานสถานการณ์และความต้องการเร่งด่วนของประชาชนให้ทราบทุกระยะ

ข. รายงานการปฏิบัติของชุดช่วยเหลือ ชุดก่อสร้างและบรรเทาภัย ชุดมวลชน
สัมพันธ์ และชุดพยาบาลให้ทราบทุกระยะ

ค. รายงานผลความเสียหายจากอุทกภัย โดยมีหัวข้อการรายงาน ดังนี้

๑. พื้นที่ที่ได้รับความเสียหาย (ตำบล หมู่บ้าน อำเภอ จังหวัด พิกัด)

๒. ราษฎรที่ได้รับความเดือดร้อนกี่ครัวเรือน กี่คน ตาย สูญหาย บาดเจ็บกี่คน

๓. บ้านเรือนราษฎรที่ได้รับความเสียหายก็หลังคาเรือนโดยจำแนกรอบครัว

ความเสียหายออกเป็น ๓ ระดับ คือ

๓.๑ เสียหายเล็กน้อยสามารถพักอาศัยได้

๓.๒ เสียหายปานกลางหากมีซ่อมแซมหรือได้รับการสนับสนุนวัสดุอุปกรณ์ก็
สามารถพักอาศัยได้

๓.๓ เสียหายมากไม่สามารถพักอาศัยได้และจำเป็นต้องได้รับการซ่อมแซม
หรือรื้อถอนสร้างใหม่โดยช่างสนาม

๔. มีการอพยพราษฎรไปไว้ในที่ปลอดภัยจำนวนกี่ครัวเรือน กี่คน พิกัด

๕. สาธารณะประโยชน์ชำรุดเสียหายจำนวนเท่าใด

๖. พื้นที่การเกษตรได้รับความเสียหายจำนวนกี่ไร่

๗. สัตว์เลี้ยงตาย สูญหาย จำนวนเท่าใด

๘. ประมาณการความเสียหายในแต่ละรายการจำนวนเท่าใด

๙. เมื่อเสร็จภารกิจให้ทุกหน่วยรายงานสรุปผลการปฏิบัติช่วยเหลือ พร้อมทั้งมี
ภาพถ่ายประกอบในการปฏิบัติงานทุกครั้งที่ทำกรช่วยเหลือ

เป็นคู่ฉบับ

(ลงชื่อ) พ.ต.อ.สมชาย ศรีศรยุทธ์

(สมชาย ศรีศรยุทธ์)

ผกก.ตชด.๔๑

ร.ต.อ.หญิง

(เจษฎาพร จงอักษร)

รอง สว.กก.ตชด.๔๑ (ผงป.)

ลับมาก

ลับมาก

ชุดที่ _____ ของ ๔๐ ชุด
หน้า ๑ ของ ๒ หน้า

อนุผนวก ๑ (แบบรายงานเมื่อเกิดภัยพิบัติ บ.ท.ภ.๑) ประกอบ ผนวก ฉ ประกอบแผนช่วยเหลือ
ผู้ประสบภัยธรรมชาติ... กก.ตชด.๔๑

แบบรายงานเมื่อเกิดภัยพิบัติ (ศปก.ตชด.๔๑๔-๔๑๗ (ชภ.)

ความเร่งด่วน.....

จาก.....

ถึงผู้รับปฏิบัติ ผอ.ศปก.ตชด.๔๑

ที่.....วันที่.....เดือน.....พ.ศ.....

ตัวอย่างการรายงานปฏิบัติงาน

๑ เมื่อ.....พ.ต.ท.....พร้อมด้วย จนท.....นาย ได้ออกทำการสำรวจและได้ช่วยเหลือ
ผู้ประสบภัยในพื้นที่.....(ระบุให้ชัดเจนว่าเป็นพื้นที่ใด ระดับน้ำสูงเท่าไร มีอะไรเสียหายบ้าง)

๒. ครอบครัวยุติการได้รับความเสียหายหรือได้รับความเดือดร้อนจากอุทกภัย

๒.๑ นาย.....หมู่ที่.....ตำบล.....อำเภอ.....จังหวัด.....ค่าเสียหายประมาณ...บาท

๒.๒ นาง.....หมู่ที่.....ตำบล.....อำเภอ.....จังหวัด.....ค่าเสียหายประมาณ...บาท

๓. รวมค่าเสียหาย.....บาท

๔. ไม่มีผู้ใดได้รับบาดเจ็บหรือเสียชีวิต (หากมีผู้บาดเจ็บหรือเสียชีวิตให้ระบุให้ชัดเจน)

๕. การแจกจ่ายสิ่งของพระราชทาน ระบุให้ชัดเจนว่าเป็นพื้นที่ใด มีกี่ครอบครัว กี่คน ที่ได้รับ
สิ่งของและการแจกจ่ายสิ่งของพระราชทานจะต้องดูความจำเป็นและความเดือดร้อนของราษฎร
ด้วยการรายงานจะต้องรายงานให้ชัดเจนว่าได้แจกจ่ายอะไรบ้าง จำนวนเท่าใด เช่น

๕.๑.....

๕.๒.....

๕.๓.....

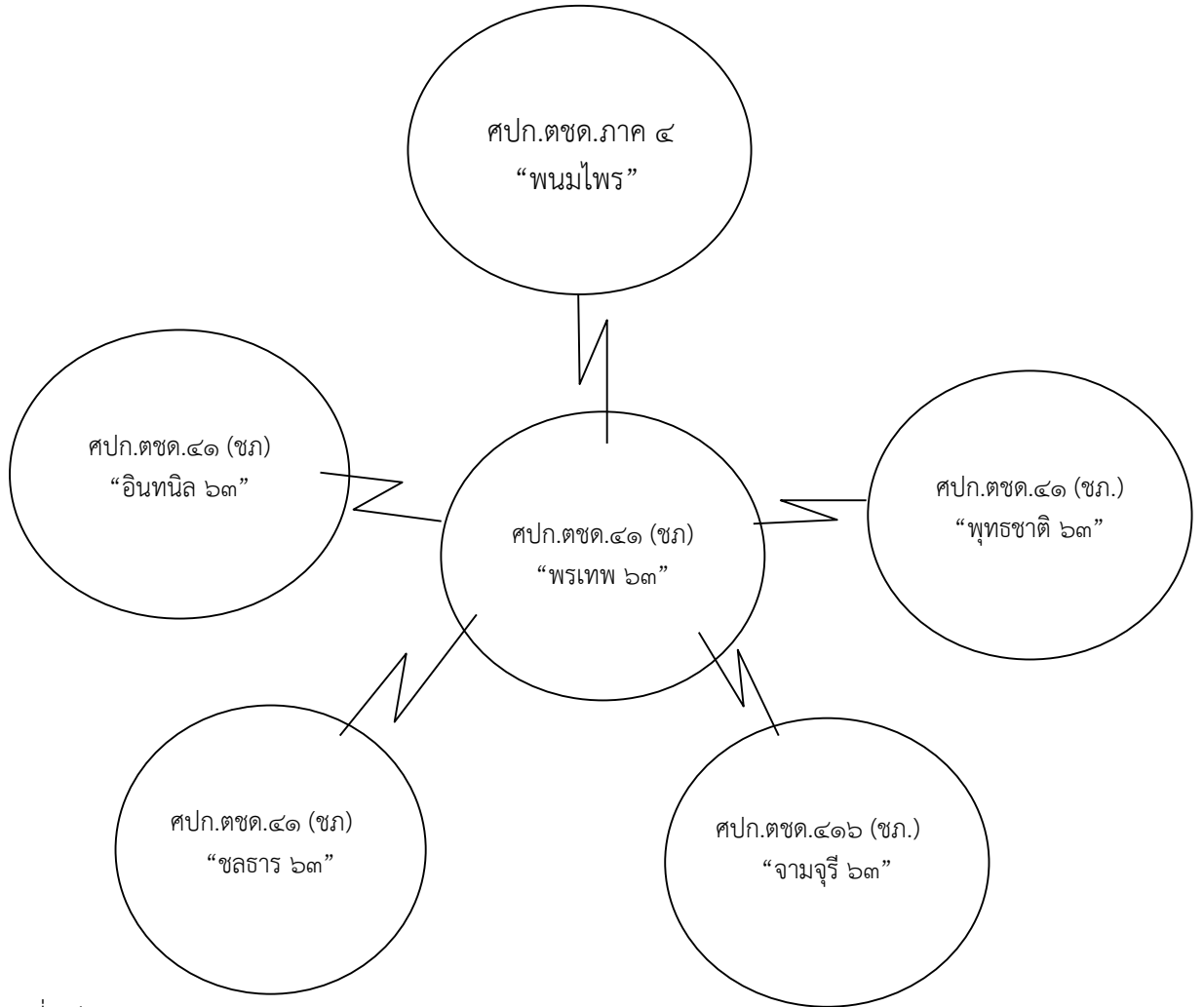
ฯลฯ

ลับมาก

ลับมาก

ชุดที่ ของ ๔๐ ชุด
หน้า ๑ ของ ๑ หน้า

ผนวก ข (การติดต่อสื่อสาร) ประกอบแผนช่วยเหลือผู้ประสบภัยธรรมชาติ... กก.ตชด.๔๑



ความถี่หลัก SSB ๖๗๒๐

VHF/FM ๑๕๒.๔๕๐

ความถี่รอง VHF/FM ๑๕๔.๓๕๐

(ลงชื่อ) พ.ต.อ.สมชาย ศรีศรยุทธ

(สมชาย ศรีศรยุทธ)

ผกก.ตชด.๔๑

เป็นคู่ฉบับ

ร.ต.อ.หญิง

(เจษฎาพร จงอักษร)

รอง สว.กก.ตชด.๔๑ (ผงป.)

ลับมาก

ลับมาก

ชุดที่ ของ ๔๐ ชุด
หน้า ๑ ของ ๑ หน้า

ผนวก ซ (การแจกจ่าย) ประกอบแผนช่วยเหลือผู้ประสบภัยธรรมชาติ... กก.ตชด.๔๑

ชุดที่ ๑-๒	แฟ้ม
ชุดที่ ๓	บช.ตชด.
ชุดที่ ๔	บก.ตชด.ภาค ๔
ชุดที่ ๕	กก.ตชด.๑๔
ชุดที่ ๖	กก.ตชด.๔๒
ชุดที่ ๗	จทบ.ชพ.
ชุดที่ ๘	จว.ชุมพร
ชุดที่ ๙	จว.ระนอง
ชุดที่ ๑๐	จว.สุราษฎร์ธานี
ชุดที่ ๑๑-๑๕	ชก.ส.-ก.,
ชุดที่ ๑๖-๒๒	ร้อย ตชด.๔๑๑-๔๑๗
ชุดที่ ๒๓	ภ.จว.ชุมพร
ชุดที่ ๒๔	ตร.ภ.จว.ชุมพร
ชุดที่ ๒๕, ๒๖	หน่วยบิน จว.ชุมพร, สุราษฎร์ธานี
ชุดที่ ๒๗	ชลประทานชุมพร
ชุดที่ ๒๘-๔๐	อะไหล่

(ลงชื่อ) พ.ต.อ.สมชาย ศรีศรยุทธ์
(สมชาย ศรีศรยุทธ์)
ผกก.ตชด.๔๑

เป็นคู่ฉบับ

ร.ต.อ.หญิง

(เจ้าภาพร จงอักษร)

รอง สว.กก.ตชด.๔๑ (ผงป.)

ลับมาก